



**УПРАВЛЕНИЕ МУНИЦИПАЛЬНОГО ИМУЩЕСТВА  
АДМИНИСТРАЦИИ МУНИЦИПАЛЬНОГО ОБРАЗОВАНИЯ  
«ПРИВОЛЖСКИЙ МУНИЦИПАЛЬНЫЙ РАЙОН АСТРАХАНСКОЙ ОБЛАСТИ»**

**РАСПОРЯЖЕНИЕ**

от «29» 05 2026 г. № 703 р  
с. Началово

Об установлении в пользу публичного акционерного общества «Россети Юг» публичного сервитута в целях размещения объекта электросетевого хозяйства «ВЛИ-0,4 кВ Л-1 КТП-763 ф.21 ПС Началово (ж/д ул. Анны Ахматовой, д. 17 А, д. 28, д. 38) - 0,067 км+0,079км»

В связи с ходатайством об установлении публичного сервитута публичного акционерного общества «Россети Юг» № 9936, в соответствии со ст. 23, ст.ст. 39.38-39.43, 39.50 Земельного кодекса Российской Федерации, постановлением Правительства Российской Федерации от 24.02.2009 № 160 «О порядке установления охранных зон объектов электросетевого хозяйства и особых условий использования земельных участков, расположенных в границах таких зон», статьями 7, 43 Федерального закона от 06.10.2003 № 131-ФЗ «Об общих принципах организации местного самоуправления в Российской Федерации», постановлением Правительства Российской Федерации от 24.02.2009 № 160 «О порядке установления охранных зон объектов электросетевого хозяйства и особых условий использования земельных участков, расположенных в границах таких зон», приказом Росреестра от 13.01.2021 № П/0004 «Об установлении требований к графическому описанию местоположения границ публичного сервитута, точности определения координат характерных точек границ публичного сервитута, формату электронного документа, содержащего указанные сведения», ст. 33 Устава муниципального образования «Приволжский муниципальный район Астраханской области», подпунктом 3.1.5 пункта 3 Положения об управлении муниципальным имуществом администрации муниципального образования «Приволжский муниципальный район Астраханской области»:

1. Установить в пользу публичного акционерного общества «Россети Юг» (ОГРН 1076164009096, ИНН 6164266561, юридический адрес: Ростовская область, г. Ростов-на-Дону, ул. Большая Садовая, 49/42) публичный сервитут в целях размещения объекта электросетевого хозяйства «ВЛИ-0,4 кВ Л-1 КТП-763 ф.21 ПС Началово (ж/д ул. Анны Ахматовой, д. 17 А, д. 28, д. 38) - 0,067 км+0,079км» сроком на 49 лет в отношении расположенных на территории

муниципального образования «Приволжский муниципальный район Астраханской области» земель, находящихся в государственной или муниципальной собственности, и земельных участков:

- 30:09:051520:1, Астраханская область, р-н Приволжский, в 1 км северо-западнее п. Начало, в 4,5 км юго-восточнее с. Началово;
- 30:09:051520, Астраханская область, Приволжский район;
- 30:09:051501, Астраханская область, Приволжский район.

2. Утвердить границы публичного сервитута согласно приложению к настоящему распоряжению управления муниципального имущества администрации муниципального образования «Приволжский муниципальный район Астраханской области».

3. Срок проведения работ при предотвращении или устранении аварийных ситуаций устанавливается публичным акционерным обществом «Россети Юг» с учетом ограничений, предусмотренных действующим законодательством. Капитальный ремонт объектов электросетевого хозяйства производится с предварительным уведомлением собственников (землепользователей, землевладельцев, арендаторов) земельных участков 1 раз в 12 лет (продолжительность не превышает 3 месяца для земельных участков, предназначенных для жилищного строительства, в том числе индивидуального жилищного строительства, ведения личного подсобного хозяйства, садоводства, огородничества; не превышает один год – в отношении иных земельных участков).

4. Публичный сервитут считается установленным со дня внесения сведений о нем в Единый государственный реестр недвижимости.

5. Ограничения по использованию земельных участков определяются Правилами установления охранных зон объектов электросетевого хозяйства и особых условий использования земельных участков, расположенных в границах таких зон, утвержденными постановлением Правительства Российской Федерации от 24.02.2009 № 160 «О порядке установления охранных зон объектов электросетевого хозяйства и особых условий использования земельных участков, расположенных в границах таких зон».

6. Публичному акционерному обществу «Россети Юг»:

6.1. Привести земельные участки, указанные в настоящем распоряжении управления муниципального имущества администрации муниципального образования «Приволжский муниципальный район Астраханской области», в состояние, пригодное для использования в соответствии с видом разрешенного использования, снести инженерное сооружение, размещенное на основании публичного сервитута, в сроки, предусмотренные пунктом 8 статьи 39.50 Земельного кодекса Российской Федерации.

6.2. Обеспечивать сетевым организациям беспрепятственный доступ к объектам электросетевого хозяйства для их эксплуатации и плановых (регламентных) работ.

7. Управлению муниципального имущества администрации муниципального образования «Приволжский муниципальный район Астраханской области» в течение пяти рабочих дней со дня принятия настоящего распоряжения:

7.1. Разместить настоящее распоряжение управления муниципального имущества администрации муниципального образования «Приволжский муниципальный район Астраханской области» на официальном сайте управления муниципального имущества администрации муниципального образования «Приволжский муниципальный район Астраханской области» в информационно-телекоммуникационной сети «Интернет».

7.2. Направить копию настоящего распоряжения управления муниципального имущества администрации муниципального образования «Приволжский муниципальный район Астраханской области» в орган регистрации прав.

7.3. Направить копию настоящего распоряжения управления муниципального имущества администрации муниципального образования «Приволжский муниципальный район Астраханской области», сведения о лице, являющемся правообладателем земельного участка, способах связи с ним, копии документов, подтверждающих права указанного лица на земельный участок публичному акционерному обществу «Россети Юг».

И.о. начальника управления

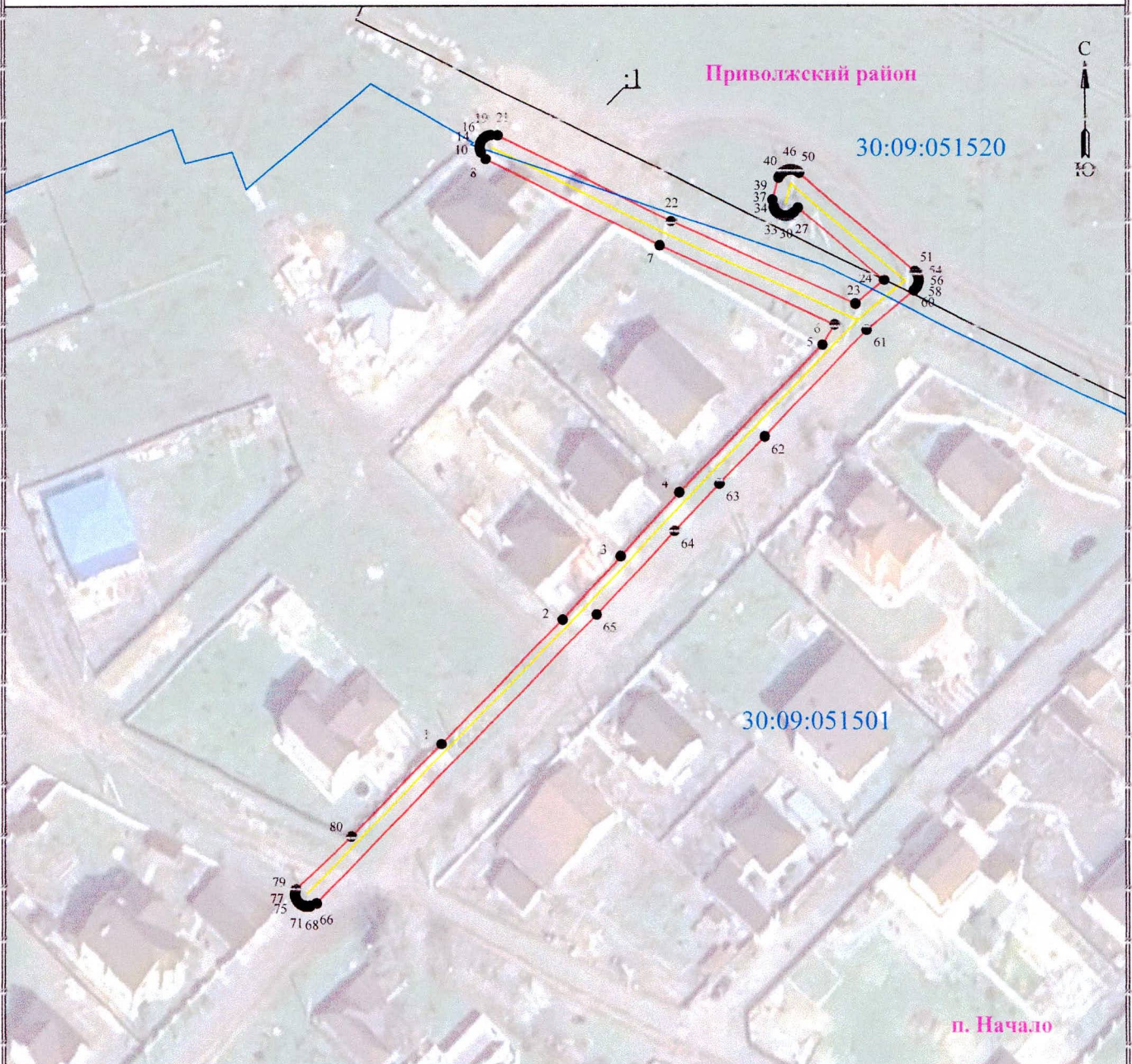


Т.А. Байтемирова

Приложение  
к распоряжению администрации  
муниципального образования  
«Приволжский муниципальный район  
Астраханской области»  
от 29.05.26 № 703/Р  
(дата)



**Графическое описание местоположения границ публичного сервитута  
для размещения объекта  
ВЛИ-0,4 кв Л-1 КТП-763 ф.21 ПС Началово (ж/д ул. Анны Ахматовой, д. 17 А, д. 28,  
д. 38) - 0,067 км+0,079км**



Масштаб 1:1000

Используемые условные знаки и обозначения:

- |   |   |
|---|---|
| - обозначение характерной точки границы устанавливаемой зоны публичного сервитута | - граница устанавливаемой зоны публичного сервитута |
| - границы земельных участков, попадающих в зону публичного сервитута              | - ось линии   |
| - граница кадастрового квартала   | - кадастровый номер ЗУ                              |
| - граница кадастрового квартала   | - граница населенного пункта                        |

30:00:000000 - номер кадастрового квартала

Приволжский район - наименование субъекта, МО, населенного пункта

Лист 1 из 2

## Описание границ публичного сервитута

**ВЛИ-0,4 кВ Л-1 КТП-763 ф.21 ПС Началово (ж/д ул. Анны Ахматовой, д. 17 А, д. 28, д. 38) - 0,067 км+0,079км**

**Местоположение публичного сервитута:** Астраханская область, Приволжский район

**Система координат:** МСК-30

**Метод определения координат:** Метод спутниковых геодезических измерений (определений)

**Средняя квадратическая погрешность положения характерных точек (Mt) в метрах:** 0.10

Перечень характерных точек		
Площадь зоны публичного сервитута 936 кв.м		
Обозначение характерных точек границ	Координаты, м	
	X	Y
1	2	3
1	414936.32	2237041.7
2	414956.89	2237061.63
3	414967.32	2237071.25
4	414977.75	2237080.86
5	415001.93	2237104.41
6	415005.3	2237106.38
7	415018.16	2237077.69
8	415032.22	2237049.1
9	415033.35	2237048.26
10	415033.68	2237048.14
11	415034.02	2237048.08
12	415034.37	2237048.08
13	415034.71	2237048.14
14	415035.04	2237048.26
15	415035.34	2237048.43
16	415035.61	2237048.65
17	415035.83	2237048.92
18	415036.01	2237049.22
19	415036.13	2237049.55
20	415036.19	2237049.89
21	415036.17	2237051.04
22	415022.16	2237079.53
23	415008.59	2237109.79
24	415012.43	2237114.51
25	415024.38	2237100.37
26	415023.64	2237099.74
27	415023.42	2237099.47
28	415023.24	2237099.17
29	415023.12	2237098.85
30	415023.06	2237098.5
31	415023.06	2237098.15
32	415023.12	2237097.81
33	415023.24	2237097.48
34	415023.42	2237097.18
35	415023.64	2237096.91
36	415023.91	2237096.69
37	415024.21	2237096.51
38	415024.54	2237096.4
39	415025.64	2237096.21
40	415029.17	2237097.22
41	415029.51	2237097.41
42	415029.8	2237097.65
43	415030.05	2237097.95
44	415030.24	2237098.28
45	415030.37	2237098.64
46	415030.44	2237099.02
47	415030.44	2237099.4
48	415030.37	2237099.78
49	415030.24	2237100.14
50	415029.93	2237100.61
51	415013.95	2237119.51
52	415013.66	2237119.75
53	415013.33	2237119.94
54	415012.97	2237120.08
55	415012.59	2237120.14
56	415012.21	2237120.14
57	415011.83	2237120.08
58	415011.47	2237119.94
59	415011.14	2237119.75
60	415010.71	2237119.35
61	415004.41	2237111.63
62	414986.94	2237094.89
63	414979.17	2237087.44
64	414971.36	2237080.09
65	414957.73	2237067.25
66	414910.09	2237021.17
67	414909.68	2237020.1

1	2	3
68	414909.62	2237019.76
69	414909.62	2237019.41
70	414909.68	2237019.07
71	414909.8	2237018.74
72	414909.98	2237018.44
73	414910.2	2237018.17
74	414910.47	2237017.95
75	414910.77	2237017.77
76	414911.1	2237017.65
77	414911.44	2237017.59
78	414911.79	2237017.59
79	414912.37	2237017.74
80	414921.06	2237026.92
1	414936.32	2237041.7