



**УПРАВЛЕНИЕ МУНИЦИПАЛЬНОГО ИМУЩЕСТВА  
АДМИНИСТРАЦИИ МУНИЦИПАЛЬНОГО ОБРАЗОВАНИЯ  
«ПРИВОЛЖСКИЙ МУНИЦИПАЛЬНЫЙ РАЙОН АСТРАХАНСКОЙ ОБЛАСТИ»**

**РАСПОРЯЖЕНИЕ**

от «29» 05 2026 г. № 702 р  
с. Началово

Об установлении в пользу публичного акционерного общества «Россети Юг» публичного сервитута в целях размещения объекта электросетевого хозяйства «ВЛИ-0,4 кВ Л-1 КТП-172 ф.19 ПС Евпраксино (ул. Луговая, д. 2) 0,02 км+0,222 км; ВЛ-0,4кВ КТП-172 ф.19 ПС Евпраксино»

В связи с ходатайством об установлении публичного сервитута публичного акционерного общества «Россети Юг» № 9936, в соответствии со ст. 23, ст.ст. 39.38-39.43, 39.50 Земельного кодекса Российской Федерации, постановлением Правительства Российской Федерации от 24.02.2009 № 160 «О порядке установления охранных зон объектов электросетевого хозяйства и особых условий использования земельных участков, расположенных в границах таких зон», статьями 7, 43 Федерального закона от 06.10.2003 № 131-ФЗ «Об общих принципах организации местного самоуправления в Российской Федерации», постановлением Правительства Российской Федерации от 24.02.2009 № 160 «О порядке установления охранных зон объектов электросетевого хозяйства и особых условий использования земельных участков, расположенных в границах таких зон», приказом Росреестра от 13.01.2021 № П/0004 «Об установлении требований к графическому описанию местоположения границ публичного сервитута, точности определения координат характерных точек границ публичного сервитута, формату электронного документа, содержащего указанные сведения», ст. 33 Устава муниципального образования «Приволжский муниципальный район Астраханской области», подпунктом 3.1.5 пункта 3 Положения об управлении муниципального имущества администрации муниципального образования «Приволжский муниципальный район Астраханской области»:

1. Установить в пользу публичного акционерного общества «Россети Юг» (ОГРН 1076164009096, ИНН 6164266561, юридический адрес: Ростовская область, г. Ростов-на-Дону, ул. Большая Садовая, 49/42) публичный сервитут в целях размещения объекта электросетевого хозяйства «ВЛИ-0,4 кВ Л-1 КТП-172 ф.19 ПС Евпраксино (ул. Луговая, д. 2) 0,02 км+0,222 км; ВЛ-0,4кВ КТП-172 ф.19 ПС Евпраксино» сроком на 49 лет в отношении расположенных на территории

муниципального образования «Приволжский муниципальный район Астраханской области» земель, находящихся в государственной или муниципальной собственности:

- 30:09:080212, Астраханская область, Приволжский район, с. Килинчи;
- 30:09:080211, Астраханская область, Приволжский район, с. Килинчи.

2. Утвердить границы публичного сервитута согласно приложению к настоящему распоряжению управления муниципального имущества администрации муниципального образования «Приволжский муниципальный район Астраханской области».

3. Срок проведения работ при предотвращении или устранении аварийных ситуаций устанавливается публичным акционерным обществом «Россети Юг» с учетом ограничений, предусмотренных действующим законодательством. Капитальный ремонт объектов электросетевого хозяйства производится с предварительным уведомлением собственников (землепользователей, землевладельцев, арендаторов) земельных участков 1 раз в 12 лет (продолжительность не превышает 3 месяца для земельных участков, предназначенных для жилищного строительства, в том числе индивидуального жилищного строительства, ведения личного подсобного хозяйства, садоводства, огородничества; не превышает один год – в отношении иных земельных участков).

4. Публичный сервитут считается установленным со дня внесения сведений о нем в Единый государственный реестр недвижимости.

5. Ограничения по использованию земельного участка определяются Правилами установления охранных зон объектов электросетевого хозяйства и особых условий использования земельных участков, расположенных в границах таких зон, утвержденными постановлением Правительства Российской Федерации от 24.02.2009 № 160 «О порядке установления охранных зон объектов электросетевого хозяйства и особых условий использования земельных участков, расположенных в границах таких зон».

6. Управлению муниципального имущества администрации муниципального образования «Приволжский муниципальный район Астраханской области» в течение пяти рабочих дней со дня принятия настоящего распоряжения:

6.1. Разместить настоящее распоряжение управления муниципального имущества администрации муниципального образования «Приволжский муниципальный район Астраханской области» на официальном сайте управления муниципального имущества администрации муниципального образования «Приволжский муниципальный район Астраханской области» в информационно-телекоммуникационной сети «Интернет».

6.2. Направить копию настоящего распоряжения управления муниципального имущества администрации муниципального образования «Приволжский муниципальный район Астраханской области» в орган регистрации прав и публичному акционерному обществу «Россети Юг».

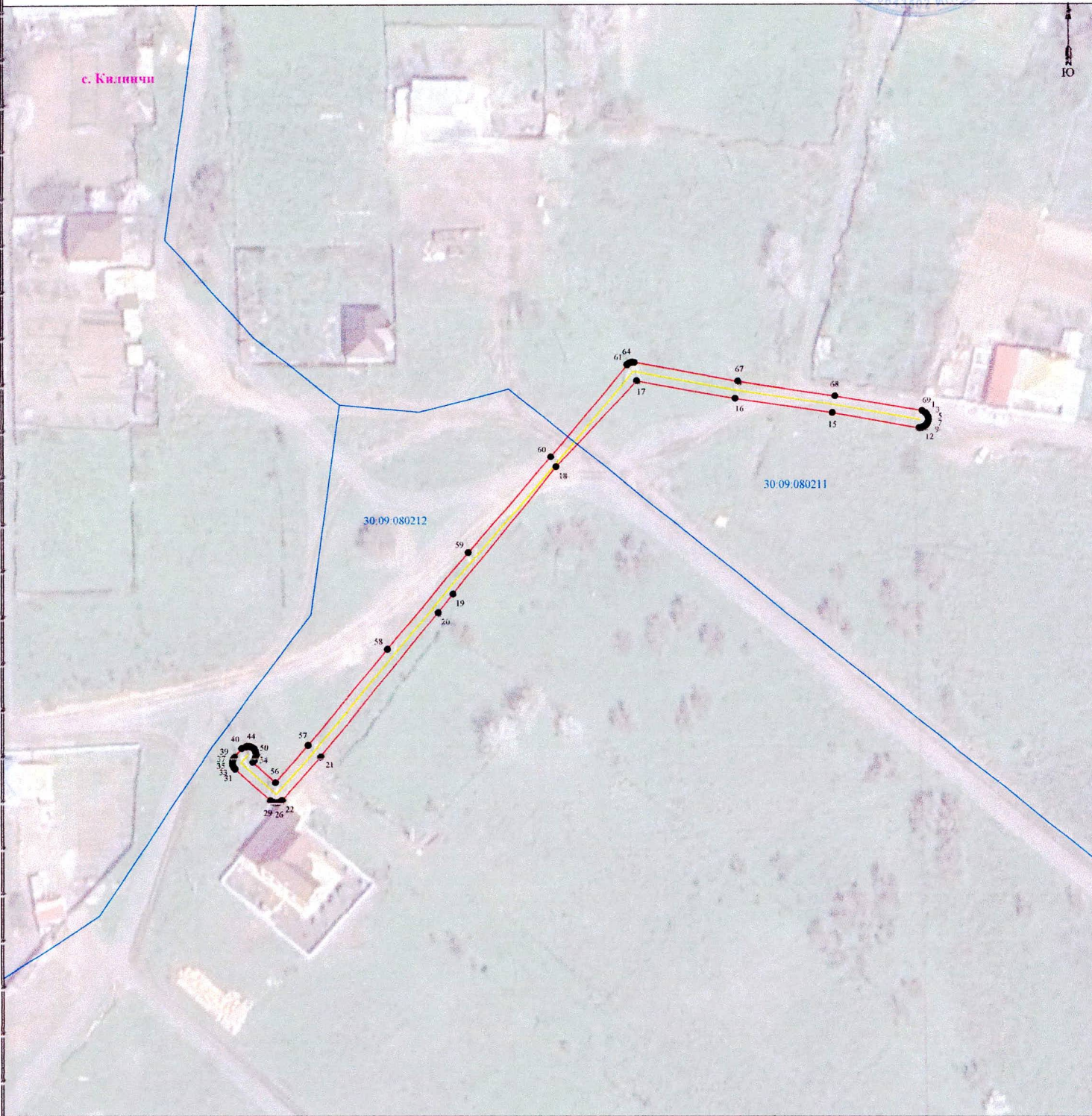
И.о. начальника управления



Т.А. Байтемирова



**Графическое описание местоположения границ публичного сервитута  
для размещения объекта  
ВЛ-0,4 кВ Л-1 КТП-172 ф.19 ПС Евпраксино (ул. Луговая, д. 2) 0,02 км+0,222 км; ВЛ-0,4кВ КТП-172 ф.19 ПС Евпраксино**



**Используемые условные знаки и обозначения:**

Масштаб 1:1000

- обозначение характерной точки границы устанавливаемой зоны публичного сервитута
- границы земельных участков, попадающих в зону публичного сервитута
- граница кадастрового квартала

- граница устанавливаемой зоны публичного сервитута
- ось линии
- кадастровый номер 3У
- граница населенного пункта

30:00:000000 - номер кадастрового квартала

с. Килдичи - наименование субъекта, МО, населенного пункта

## Описание границ публичного сервитута

**ВЛИ-0,4 кВ Л-1 КТП-172 ф.19 ПС Евпраксино (ул. Луговая, д. 2) 0,02 км+0,222 км;  
ВЛ-0,4кВ КТП-172 ф.19 ПС Евпраксино**

**Местоположение публичного сервитута:** Астраханская область, Приволжский район, с. Килинчи

**Система координат:** МСК-30

**Метод определения координат:** Метод спутниковых геодезических измерений (определений)

**Средняя квадратическая погрешность положения характерных точек (Mt) в метрах:** 0.10

Перечень характерных точек		
Площадь зоны публичного сервитута 950 кв.м		
Обозначение характерных точек границ	Координаты, м	
	X	Y
1	2	3
1	413646.52	2238305.72
2	413646.25	2238305.95
3	413645.95	2238306.12
4	413645.63	2238306.24
5	413645.28	2238306.3
6	413644.93	2238306.3
7	413644.59	2238306.24
8	413644.26	2238306.12
9	413643.96	2238305.95
10	413643.69	2238305.72
11	413643.47	2238305.46
12	413643.3	2238305.15
13	413643.18	2238304.83
14	413642.94	2238303.93
15	413646.8	2238281.63
16	413650.55	2238256.73
17	413655	2238231.39
18	413632.89	2238210.59
19	413600.36	2238183.95
20	413595.71	2238180.15
21	413558.58	2238149.74
22	413547.18	2238139.86
23	413546.93	2238139.57
24	413546.74	2238139.23
25	413546.61	2238138.87
26	413546.54	2238138.5
27	413546.54	2238138.11
28	413546.61	2238137.73
29	413546.74	2238137.37
30	413547.11	2238136.83
31	413555.47	2238127.73
32	413555.83	2238127.41
33	413556.16	2238127.22
34	413556.52	2238127.09
35	413556.9	2238127.03
36	413557.28	2238127.03
37	413557.66	2238127.09
38	413558.02	2238127.22
39	413558.49	2238127.53
40	413560.71	2238129.4
41	413561.22	2238130.56
42	413561.28	2238130.9
43	413561.28	2238131.25
44	413561.22	2238131.6
45	413561.1	2238131.92
46	413560.92	2238132.23
47	413560.7	2238132.49
48	413560.43	2238132.72
49	413560.13	2238132.89
50	413559.8	2238133.01
51	413559.46	2238133.07
52	413559.11	2238133.07
53	413558.66	2238132.97
54	413557.86	2238132.76
55	413557.28	2238132.26
56	413551.89	2238138.13
57	413561.53	2238146.5
58	413586.24	2238167.05
59	413611.05	2238187.92
60	413635.49	2238209.26
61	413658.95	2238228.96
62	413659.19	2238229.26
63	413659.39	2238229.59
64	413659.52	2238229.95
65	413659.58	2238230.33

1	2	3
66	413659.55	2238230.88
67	413654.9	2238257.41
68	413651.15	2238282.31
69	413647.28	2238304.68
70	413646.75	2238305.46
1	413646.52	2238305.72