



**УПРАВЛЕНИЕ МУНИЦИПАЛЬНОГО ИМУЩЕСТВА
АДМИНИСТРАЦИИ МУНИЦИПАЛЬНОГО ОБРАЗОВАНИЯ
«ПРИВОЛЖСКИЙ МУНИЦИПАЛЬНЫЙ РАЙОН АСТРАХАНСКОЙ ОБЛАСТИ»**

РАСПОРЯЖЕНИЕ

от «15» 05 2026 г. № 607 р
с. Началово

Об установлении в пользу публичного акционерного общества «Россети Юг» публичного сервитута в целях эксплуатации объекта электросетевого хозяйства «ВЛЗ-6 кВ отп. на КТП-857. ф.46 ПС Кири-Кили - 0,586 км»

В связи с ходатайством об установлении публичного сервитута публичного акционерного общества «Россети Юг» № 9936, в соответствии со ст. 23, ст.ст. 39.37-39.43, 39.46, 39.50 Земельного кодекса Российской Федерации, постановлением Правительства Российской Федерации от 24.02.2009 № 160 «О порядке установления охранных зон объектов электросетевого хозяйства и особых условий использования земельных участков, расположенных в границах таких зон», статьями 7, 43 Федерального закона от 06.10.2003 № 131-ФЗ «Об общих принципах организации местного самоуправления в Российской Федерации», постановлением Правительства Российской Федерации от 24.02.2009 № 160 «О порядке установления охранных зон объектов электросетевого хозяйства и особых условий использования земельных участков, расположенных в границах таких зон», приказом Росреестра от 13.01.2021 № П/0004 «Об установлении требований к графическому описанию местоположения границ публичного сервитута, точности определения координат характерных точек границ публичного сервитута, формату электронного документа, содержащего указанные сведения», ст. 33 Устава муниципального образования «Приволжский муниципальный район Астраханской области», подпунктом 3.1.5 пункта 3 Положения об управлении муниципальным имуществом администрации муниципального образования «Приволжский муниципальный район Астраханской области»:

1. Установить в пользу публичного акционерного общества «Россети Юг» (ОГРН 1076164009096, ИНН 6164266561, юридический адрес: Ростовская область, г. Ростов-на-Дону, ул. Большая Садовая, 49/42) публичный сервитут в целях эксплуатации объекта электросетевого хозяйства «ВЛЗ-6 кВ отп. на КТП-857. ф.46 ПС Кири-Кили - 0,586 км» для организации электроснабжения населения, сроком на 49 лет в отношении расположенных

на основании публичного сервитута, в сроки, предусмотренные пунктом 8 статьи 39.50 Земельного кодекса Российской Федерации.

6.2. Обеспечивать сетевым организациям беспрепятственный доступ к объектам электросетевого хозяйства для их эксплуатации и плановых (регламентных) работ.

6.3. Не позднее шести месяцев со дня принятия настоящего распоряжения управления муниципального имущества администрации муниципального образования «Приволжский муниципальный район Астраханской области» внести плату за публичный сервитут в отношении земельных участков и (или) земель, находящихся в государственной или муниципальной собственности и не обремененных правами третьих лиц (далее – плата за публичный сервитут), расположенных в границах публичного сервитута, единовременным платежом путем перечисления денежных средств на счет 40101810400000010009 л/с 04253009310, БИК 041203001 отделение Астрахань, КПП 300901001, ИНН 3009005626, код бюджетной классификации 22011105013050000120, ОКТМО 12642432.

Порядок расчета платы за публичный сервитут, устанавливается пунктами 3, 4, 5 статьи 39.46 Земельного кодекса Российской Федерации и расчет платы за публичный сервитут, осуществляется по следующей формуле:

$$П = УПКС \times S \times 0,01\% \times T$$

Где, П – размер платы за публичный сервитут, руб.;

УПКС – удельный показатель кадастровой стоимости, руб./ кв.м. В случае, если в отношении земельных участков и (или) земель кадастровая стоимость не определена, размер платы за публичный сервитут рассчитывается исходя из среднего уровня кадастровой стоимости земельных участков по городскому округу, а в случае наличия кадастровой стоимости применяется удельный показатель кадастровой стоимости соответствующего земельного участка;

S – площадь земель или части земельных участков, обремененных публичным сервитутом, кв.м;

T – срок действия публичного сервитута.

7. Управлению муниципального имущества администрации муниципального образования «Приволжский муниципальный район Астраханской области» в течение пяти рабочих дней со дня принятия настоящего распоряжения:

7.1. Разместить настоящее распоряжение управления муниципального имущества администрации муниципального образования «Приволжский муниципальный район Астраханской области» на официальном сайте управления муниципального имущества администрации муниципального образования «Приволжский муниципальный район Астраханской области» в информационно-телекоммуникационной сети «Интернет».

7.2. Направить копию настоящего распоряжения управления муниципального имущества администрации муниципального образования

«Приволжский муниципальный район Астраханской области» в орган регистрации прав.

7.3. Направить копию настоящего распоряжения управления муниципального имущества администрации муниципального образования «Приволжский муниципальный район Астраханской области», сведения о лицах, являющихся правообладателями земельных участков, способах связи с ним, копии документов, подтверждающих права указанных лиц на земельные участки публичному акционерному обществу «Россети Юг».

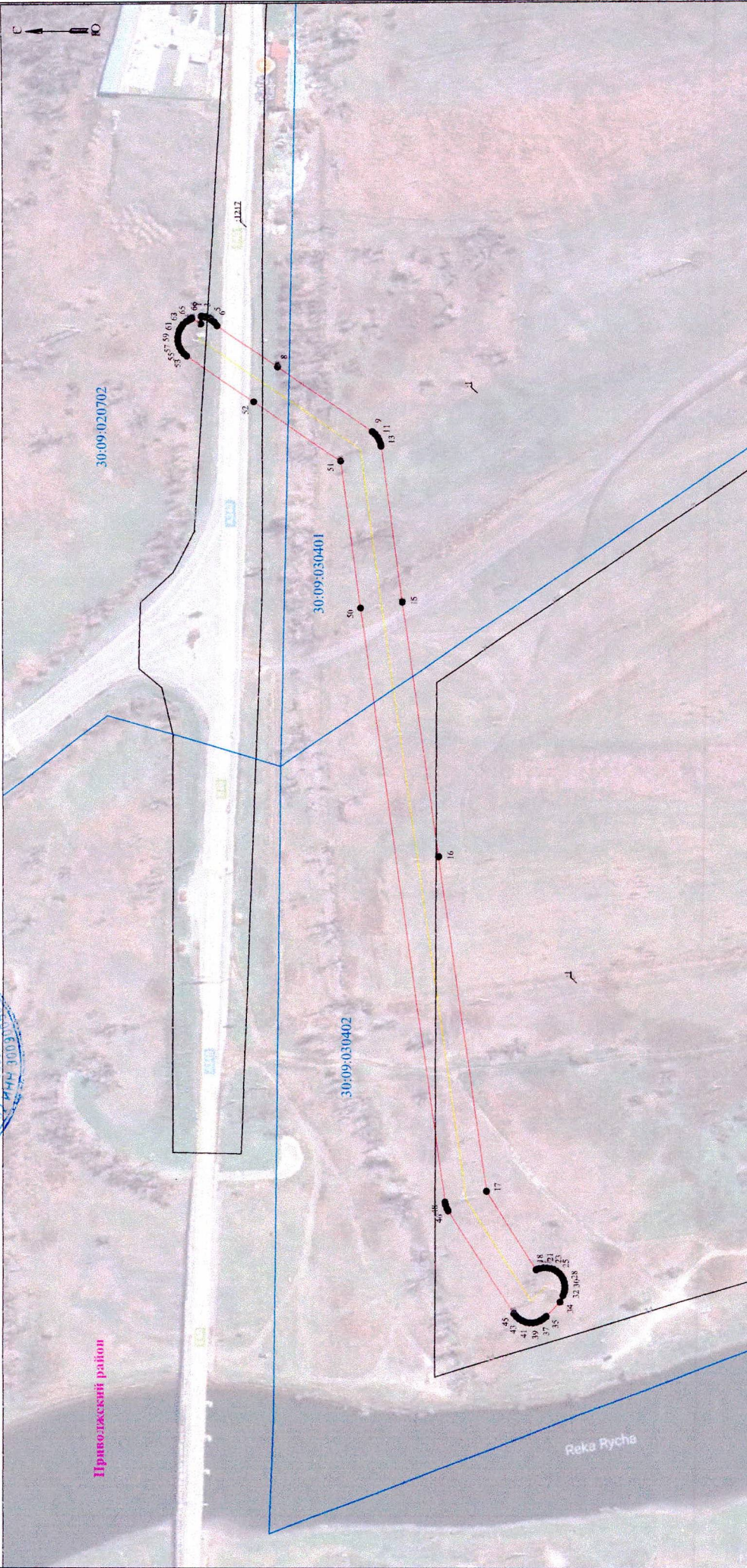
Начальник управления



О.Г. Филиппов

Приложение
к распоряжению администрации
муниципального образования
«Приволжский муниципальный район
Астраханской области»
от 15.05.2016 № 607P
(дата)

Графическое описание местоположения грани публичного сервитута
для эксплуатации объекта
ВЛЗ-6 кв отп. на КТП-857, ф.46 ПС Кири-Кили - 0,586 км



Масштаб 1:2000

Используемые условные знаки и обозначения:

- П - обозначение характерной точки границы устанавливаемой зоны публичного сервитута
- — — — — границы земельных участков, попадающих в зону публичного сервитута
- — — — — граница кадастрового квартала

- 30:09:0000000 - номер кадастрового квартала
- — — — — граница устанавливаемой зоны публичного сервитута
- — — — — ось линии

- : ПЗ - кадастровый номер ЗУ
- — — — — граница населенного пункта
- Приволжский район - наименование субъекта, МО, населенного пункта

**Описание границ публичного сервитута
ВЛЗ-6 кВ отп. на КТП-857. ф.46 ПС Кири-Кили - 0,586 км**

Местоположение публичного сервитута: Астраханская область, Приволжский район

Система координат: МСК-30

Метод определения координат: Метод спутниковых геодезических измерений (определений)

Средняя квадратическая погрешность положения характерных точек (M_t) в метрах: 0.10

Перечень характерных точек		
Площадь зоны публичного сервитута 12115 кв.м		
Обозначение характерных точек границ	Координаты, м	
	X	Y
1	2	3
1	430460.94	2237504.78
2	430460.3	2237504.78
3	430458.59	2237504.47
4	430456.95	2237503.88
5	430455.44	2237503.01
6	430454.1	2237501.89
7	430452.77	2237500.18
8	430422.18	2237479.33
9	430374.13	2237446.75
10	430372.7	2237445.55
11	430371.5	2237444.12
12	430370.57	2237442.51
13	430369.93	2237440.76
14	430369.71	2237439.51
15	430359.04	2237360.89
16	430340.7	2237232.39
17	430316.65	2237063.07
18	430291.7	2237024.05
19	430291.31	2237024.24
20	430289.67	2237024.83
21	430287.96	2237025.14
22	430286.21	2237025.14
23	430284.5	2237024.83
24	430282.86	2237024.24
25	430281.35	2237023.36
26	430280.02	2237022.24
27	430278.89	2237020.91
28	430278.02	2237019.4
29	430277.43	2237017.76
30	430277.12	2237016.04
31	430277.12	2237014.3
32	430277.43	2237012.58
33	430278.11	2237010.8
34	430279.54	2237007.59
35	430286.64	2237000.51
36	430288.06	2236999.33
37	430289.67	2236998.4
38	430291.42	2236997.76
39	430293.26	2236997.44
40	430295.13	2236997.44
41	430296.96	2236997.76
42	430298.72	2236998.4
43	430300.33	2236999.33
44	430301.76	2237000.53
45	430302.96	2237001.96
46	430335.93	2237053.5
47	430336.61	2237054.74
48	430337.25	2237056.49
49	430337.51	2237057.75
50	430380.23	2237357.91
51	430390.23	2237431.81
52	430434.2	2237461.62
53	430468.17	2237484.79
54	430469.6	2237485.98
55	430470.8	2237487.41
56	430471.73	2237489.03
57	430472.37	2237490.78
58	430472.7	2237492.62
59	430472.7	2237494.48
60	430472.37	2237496.32
61	430471.73	2237498.07
62	430470.89	2237499.54
63	430470.02	2237500.84
64	430468.17	2237502.32
65	430466.56	2237503.25
66	430465.45	2237503.85
67	430461.09	2237501.09

1	2	3
1	430460.94	2237504.78