



**УПРАВЛЕНИЕ МУНИЦИПАЛЬНОГО ИМУЩЕСТВА
АДМИНИСТРАЦИИ МУНИЦИПАЛЬНОГО ОБРАЗОВАНИЯ
«ПРИВОЛЖСКИЙ МУНИЦИПАЛЬНЫЙ РАЙОН АСТРАХАНСКОЙ ОБЛАСТИ»**

РАСПОРЯЖЕНИЕ

от «15» 05 2026 г. № 587 р
с. Началово

Об установлении в пользу публичного акционерного общества «Россети Юг» публичного сервитута в целях эксплуатации объекта электросетевого хозяйства «ВЛИ-0,4 кВ Л-1,2 КТП-869 ф.21 ПС Началово (ж.дома в мкр. Лазурный) - 1,804 км»

В связи с ходатайством об установлении публичного сервитута публичного акционерного общества «Россети Юг» № 9936, в соответствии со ст. 23, ст.ст. 39.37-39.43, 39.46, 39.50 Земельного кодекса Российской Федерации, постановлением Правительства Российской Федерации от 24.02.2009 № 160 «О порядке установления охранных зон объектов электросетевого хозяйства и особых условий использования земельных участков, расположенных в границах таких зон», статьями 7, 43 Федерального закона от 06.10.2003 № 131-ФЗ «Об общих принципах организации местного самоуправления в Российской Федерации», постановлением Правительства Российской Федерации от 24.02.2009 № 160 «О порядке установления охранных зон объектов электросетевого хозяйства и особых условий использования земельных участков, расположенных в границах таких зон», приказом Росреестра от 13.01.2021 № П/0004 «Об установлении требований к графическому описанию местоположения границ публичного сервитута, точности определения координат характерных точек границ публичного сервитута, формату электронного документа, содержащего указанные сведения», ст. 33 Устава муниципального образования «Приволжский муниципальный район Астраханской области», подпунктом 3.1.5 пункта 3 Положения об управлении муниципальным имуществом администрации муниципального образования «Приволжский муниципальный район Астраханской области»:

1. Установить в пользу публичного акционерного общества «Россети Юг» (ОГРН 1076164009096, ИНН 6164266561, юридический адрес: Ростовская область, г. Ростов-на-Дону, ул. Большая Садовая, 49/42) публичный сервитут в целях эксплуатации объекта электросетевого хозяйства «ВЛИ-0,4 кВ Л-1,2 КТП-869 ф.21 ПС Началово (ж.дома в мкр. Лазурный) - 1,804 км» для организации электроснабжения населения, сроком на 49 лет в отношении расположенных на территории муниципального образования «Приволжский муниципальный район

Астраханской области» земель, находящихся в государственной или муниципальной собственности:

- 30:09:050802, Астраханская область, Приволжский муниципальный район, поселок Начало.

2. Утвердить границы публичного сервитута согласно приложению к настоящему распоряжению управления муниципального имущества администрации муниципального образования «Приволжский муниципальный район Астраханской области».

3. Срок проведения работ при предотвращении или устранении аварийных ситуаций устанавливается публичным акционерным обществом «Россети Юг» с учетом ограничений, предусмотренных действующим законодательством. Капитальный ремонт объектов электросетевого хозяйства производится с предварительным уведомлением собственников (землепользователей, землевладельцев, арендаторов) земельных участков 1 раз в 12 лет (продолжительность не превышает 3 месяца для земельных участков, предназначенных для жилищного строительства, в том числе индивидуального жилищного строительства, ведения личного подсобного хозяйства, садоводства, огородничества; не превышает один год – в отношении иных земельных участков).

4. Публичный сервитут считается установленным со дня внесения сведений о нем в Единый государственный реестр недвижимости.

5. Ограничения по использованию земельного участка определяются Правилами установления охранных зон объектов электросетевого хозяйства и особых условий использования земельных участков, расположенных в границах таких зон, утвержденными постановлением Правительства Российской Федерации от 24.02.2009 № 160 «О порядке установления охранных зон объектов электросетевого хозяйства и особых условий использования земельных участков, расположенных в границах таких зон».

6. Публичному акционерному обществу «Россети Юг» не позднее шести месяцев со дня принятия настоящего распоряжения управления муниципального имущества администрации муниципального образования «Приволжский муниципальный район Астраханской области» внести плату за публичный сервитут в отношении земельных участков и (или) земель, находящихся в государственной или муниципальной собственности и не обремененных правами третьих лиц (далее – плата за публичный сервитут), расположенных в границах публичного сервитута, единовременным платежом путем перечисления денежных средств на счет 40101810400000010009 л/с 04253009310, БИК 041203001 отделение Астрахань, КПП 300901001, ИНН 3009005626, код бюджетной классификации 22011105013050000120, ОКТМО 12642432.

Порядок расчета платы за публичный сервитут, устанавливается пунктами 3, 4, 5 статьи 39.46 Земельного кодекса Российской Федерации и расчет платы за публичный сервитут, осуществляется по следующей формуле:

$$П = УПКС \times S \times 0,01\% \times T$$

Где, П – размер платы за публичный сервитут, руб.;

УПКС – удельный показатель кадастровой стоимости, руб./ кв.м. В случае, если в отношении земельных участков и (или) земель кадастровая стоимость не

определена, размер платы за публичный сервитут рассчитывается исходя из среднего уровня кадастровой стоимости земельных участков по городскому округу, а в случае наличия кадастровой стоимости применяется удельный показатель кадастровой стоимости соответствующего земельного участка;

S – площадь земель или части земельных участков, обремененных публичным сервитутом, кв.м;

T – срок действия публичного сервитута.

7. Управлению муниципального имущества администрации муниципального образования «Приволжский муниципальный район Астраханской области» в течение пяти рабочих дней со дня принятия настоящего распоряжения:

7.1. Разместить настоящее распоряжение управления муниципального имущества администрации муниципального образования «Приволжский муниципальный район Астраханской области» на официальном сайте управления муниципального имущества администрации муниципального образования «Приволжский муниципальный район Астраханской области» в информационно-телекоммуникационной сети «Интернет».

7.2. Направить копию настоящего распоряжения управления муниципального имущества администрации муниципального образования «Приволжский муниципальный район Астраханской области» в орган регистрации прав и публичному акционерному обществу «Россети Юг».

Начальник управления



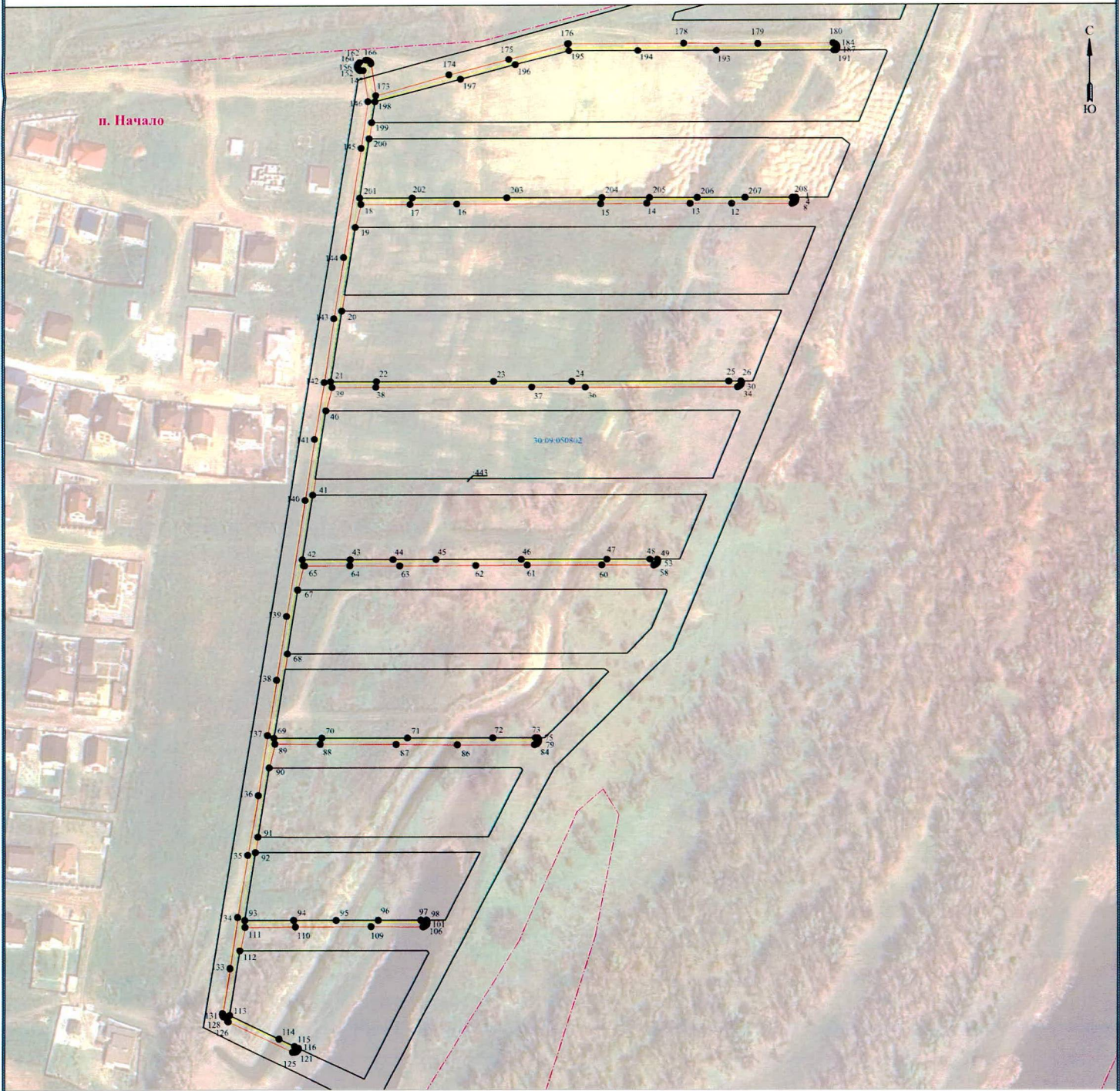
О.Г. Филиппов

634

Приложение
к распоряжению администрации
муниципального образования
«Привожский муниципальный район
Астраханской области»
от 30.09.2016 № 158/16
(дата)



**Графическое описание местоположения границ публичного сервитута
для эксплуатации объекта
ВЛИ-0,4 кВ Л-1,2 КТП-869 ф.21 ПС Началово (ж.дома в мкр. Лазурный) - 1,804 км**



Используемые условные знаки и обозначения:

- 1 - обозначение характерной точки границы устанавливаемой зоны публичного сервитута
- границы земельных участков, попадающих в зону публичного сервитута
- граница кадастрового квартала
- 30:09:000000 - номер кадастрового квартала

Масштаб 1:2000

- граница устанавливаемой зоны публичного сервитута
- ось линии
- :113 - кадастровый номер ЗУ
- граница населенного пункта
- п. Началово - наименование субъекта, МО, населенного пункта

Описание границ публичного сервитута

ВЛИ-0,4 кВ Л-1,2 КТП-869 ф.21 ПС Началово (ж.дома в мкр. Лазурный) - 1,804 км

Местоположение публичного сервитута: Астраханская область, Приволжский район, п. Начало

Система координат: МСК-30

Метод определения координат: Метод спутниковых геодезических измерений (определений)

Средняя квадратическая погрешность положения характерных точек (Мт) в метрах: 0.10

Перечень характерных точек		
Площадь зоны публичного сервитута 5240 кв.м		
Обозначение характерных точек границ	Координаты, м	
	X	Y
1	2	3
1	415849.55	2238122.23
2	415849.19	2238122.36
3	415848.84	2238122.42
4	415848.49	2238122.42
5	415848.15	2238122.36
6	415847.82	2238122.24
7	415847.52	2238122.06
8	415847.25	2238121.84
9	415847.03	2238121.57
10	415846.82	2238121.16
11	415846.47	2238120.41
12	415846.6	2238089.86
13	415846.55	2238068.91
14	415846.64	2238047.1
15	415846.45	2238023.77
16	415846.46	2237950.82
17	415846.28	2237927.03
18	415846.35	2237902.1
19	415834.55	2237899.14
20	415792.65	2237892.44
21	415757.15	2237886.74
22	415757.15	2237909.94
23	415757.15	2237969.34
24	415757.15	2238009.04
25	415757.15	2238088.34
26	415757.15	2238094.52
27	415756.54	2238094.7
28	415756.2	2238094.7
29	415755.85	2238094.64
30	415755.52	2238094.52
31	415755.22	2238094.34
32	415754.96	2238094.12
33	415754.73	2238093.85
34	415754.52	2238093.45
35	415754.17	2238092.71
36	415754.08	2238015.88
37	415754.26	2237988.75
38	415754.24	2237909.64
39	415754.14	2237887.53
40	415742.25	2237884.34
41	415700.05	2237877.64
42	415667.25	2237872.34
43	415667.25	2237896.64
44	415667.25	2237918.24
45	415667.25	2237940.04
46	415667.25	2237983.34
47	415667.25	2238026.74
48	415667.25	2238048.44
49	415667.25	2238052.24
50	415666.92	2238052.36
51	415666.58	2238052.42
52	415666.23	2238052.42
53	415665.89	2238052.36
54	415665.56	2238052.24
55	415665.26	2238052.07
56	415664.99	2238051.84
57	415664.77	2238051.58
58	415664.56	2238051.17
59	415664.21	2238050.42
60	415664.36	2238024.15
61	415664.35	2237986.38
62	415664.2	2237960.2
63	415664.06	2237921.65
64	415664.14	2237896.4
65	415664.09	2237873.47
66	415664.23	2237872.89
67	415652.25	2237869.94
68	415619.95	2237864.74
69	415577.15	2237857.94
70	415577.15	2237882.24
71	415577.15	2237925.54
72	415577.15	2237965.74
73	415577.15	2237990.44
74	415577.15	2237991.57
75	415576.73	2237991.81
76	415576.4	2237991.93
77	415576.06	2237991.99
78	415575.71	2237991.99
79	415575.36	2237991.93
80	415575.04	2237991.81
81	415574.73	2237991.64
82	415574.47	2237991.41
83	415574.24	2237991.15
84	415574.05	2237990.74
85	415573.68	2237990
86	415573.72	2237950.81
87	415573.99	2237919.83
88	415574.1	2237881.43
89	415574.24	2237858.48
90	415562.15	2237855.54
91	415527.15	2237849.84
92	415519.15	2237848.54
93	415485.05	2237843.24
94	415485.05	2237867.94
95	415485.05	2237889.44
96	415485.05	2237910.74
97	415485.05	2237932.24
98	415485.05	2237935.12
99	415484.59	2237935.29
100	415484.25	2237935.55
101	415483.9	2237935.55
102	415483.55	2237935.29
103	415483.23	2237935.17
104	415482.93	2237935
105	415482.66	2237934.77

1	2	3
106	415482.43	2237934.5
107	415482.22	2237934.09
108	415481.87	2237933.54
109	415482.02	2237907.06
110	415481.92	2237868.77
111	415481.68	2237843.35
112	415470.05	2237840.74
113	415437.35	2237835.54
114	415425.75	2237860.34
115	415422.15	2237868.14
116	415421.22	2237870.12
117	415420.75	2237870.64
118	415420.43	2237869.92
119	415420.13	2237869.75
120	415419.86	2237869.52
121	415419.63	2237869.25
122	415419.46	2237868.95
123	415419.34	2237868.63
124	415419.28	2237868.28
125	415419.27	2237867.19
126	415434.16	2237834.83
127	415434.41	2237834.54
128	415436.75	2237832.31
129	415437.09	2237832.12
130	415437.45	2237831.99
131	415437.82	2237831.92
132	415438.36	2237831.95
133	415461.08	2237835.68
134	415466.57	2237839.57
135	415517.85	2237844.78
136	415547.95	2237850.03
137	415578.61	2237854.69
138	415666.47	2237859.25
139	415668.91	2237864.3
140	415697.28	2237873.76
141	415727.73	2237878.56
142	415756.68	2237883.5
143	415788.77	2237888.43
144	415819.68	2237893.31
145	415874.82	2237902.76
146	415898.16	2237905.77
147	415913.86	2237903.39
148	415913.76	2237903.15
149	415913.88	2237901.84
150	415914	2237901.51
151	415914.18	2237901.21
152	415914.4	2237900.94
153	415914.67	2237900.71
154	415914.97	2237900.54
155	415915.3	2237900.42
156	415915.64	2237900.36
157	415915.99	2237900.36
158	415916.33	2237900.42
159	415916.66	2237900.54
160	415916.96	2237900.71
161	415917.23	2237900.94
162	415917.86	2237901.55
163	415919.03	2237904.58
164	415919.1	2237904.96
165	415919.1	2237905.34
166	415919.03	2237905.72
167	415918.9	2237906.68
168	415918.71	2237906.41
169	415918.46	2237906.71
170	415918.17	2237906.95
171	415917.84	2237907.15
172	415917.25	2237907.32
173	415901.2	2237909.76
174	415911.58	2237946.95
175	415919.24	2237977.33
176	415927.22	2238007.14
177	415927.29	2238007.69
178	415927.35	2238065.91
179	415927.05	2238103.26
180	415927.34	2238141.44
181	415926.78	2238142.6
182	415926.55	2238142.87
183	415926.28	2238143.09
184	415925.98	2238143.27
185	415925.65	2238143.39
186	415925.31	2238143.45
187	415924.96	2238143.45
188	415924.62	2238143.59
189	415924.29	2238143.27
190	415923.99	2238143.09
191	415923.65	2238142.81
192	415923.65	2238141.84
193	415923.65	2238082.44
194	415923.65	2238042.84
195	415923.65	2238007.84
196	415916.55	2237980.64
197	415909.35	2237952.74
198	415898.05	2237909.34
199	415887.45	2237907.64
200	415879.55	2237906.34
201	415849.55	2237901.54
202	415849.55	2237928.14
203	415849.55	2237976.24
204	415849.55	2238024.44
205	415849.55	2238048.44
206	415849.55	2238072.54
207	415849.55	2238096.64
208	415849.55	2238120.64
1	415849.55	2238122.23