

КАРТА-ПЛАН ТЕРРИТОРИИ

Пояснительная записка

1. Сведения о территории выполнения комплексных кадастровых работ:

Карта-план подготовлен в отношении объектов недвижимости, расположенных на территории кадастрового квартала 30:09:100105

(наименование субъекта Российской Федерации, муниципального образования, населенного пункта, уникальные учетные номера кадастровых кварталов, иные сведения, позволяющие определить местоположение территории, на которой выполняются комплексные кадастровые работы, например, наименование садоводческого или огороднического некоммерческого товарищества, гаражного кооператива, элемента планировочной структуры)

2. Основания выполнения комплексных кадастровых работ:

Наименование, дата и номер документа, на основании которого выполняются комплексные кадастровые работы:

Соглашение № 321-20-2025-002 от 30 января 2025 г.

3. Дата подготовки карты-плана территории: 26 марта 2026 г.

4. Сведения о заказчике(ах) комплексных кадастровых работ:

В отношении юридического лица, органа местного самоуправления муниципального района, муниципального округа или городского округа либо уполномоченного исполнительного органа государственной власти субъекта Российской Федерации:

полное или сокращенное (в случае, если имеется) наименование: Управление Федеральной службы государственной регистрации, кадастра и картографии по Астраханской области

основной государственный регистрационный номер: 1043000718200

идентификационный номер налогоплательщика: 3015067349

В отношении физического лица или представителя физических или юридических лиц:

фамилия, имя, отчество (последнее - при наличии): —

страховой номер индивидуального лицевого счета в системе обязательного пенсионного страхования Российской Федерации (СНИЛС) —

Наименование и реквизиты документа, подтверждающие полномочия представителя заказчика(ов) комплексных кадастровых работ: —

Адрес электронной почты (для направления уведомления о результатах внесения сведений в Единый государственный реестр недвижимости): —

5. Сведения об исполнителе комплексных кадастровых работ:

Полное или сокращенное (в случае, если имеется) наименование и адрес юридического лица, с которым заключен государственный или муниципальный контракт либо договор подряда на выполнение комплексных кадастровых работ:

Филиал ППК "Роскадастр" по Астраханской области, адрес: 414014, Астраханская обл, г Астрахань, Кировский р-н, ул Бабефа, д 8

Фамилия, имя, отчество кадастрового инженера (последнее - при наличии): *Танин Ильшат Зиннурович*

и основной государственный регистрационный номер кадастрового инженера индивидуального предпринимателя (ОГРНИП): *-*

Страховой номер индивидуального лицевого счета в системе обязательного пенсионного страхования Российской Федерации (СНИЛС) кадастрового инженера: *135-018-351-24*

Уникальный реестровый номер кадастрового инженера в реестре саморегулируемой организации кадастровых инженеров и дата внесения сведений о физическом лице в такой реестр: *A-2040, 20 ноября 2024 г.*

Полное или (в случае, если имеется) сокращенное наименование саморегулируемой организации кадастровых инженеров, членом которой является кадастровый инженер:

Ассоциация "Союз кадастровых инженеров"

Контактный телефон: *22-00-12, +7(902)1107025*

Почтовый адрес и адрес электронной почты, по которым осуществляется связь с кадастровым инженером:
414014 г. Астрахань ул. Бабефа 8, i tanin@30.kadastr.ru

6. Перечень документов, использованных при подготовке карты-плана территории:

№ п/п	Реквизиты документа				
	Вид	Дата	Номер	Наименование	Иные сведения
1	2	3	4	5	6
1	Кадастровый план территории, выдан: Филиал публично-правовой компании "Роскадастр" по Астраханской области	26 января 2026 г.	КУВИ-001/2026-8511565	Кадастровый план территории	—
2	ПРОЧИЕ, выдан: Управление ведение ФФПД и предоставления пространственных данных	1 ноября 2024 г.	170-34599/2024-В	Выписка о пунктах государственной геодезической сети, государственной нивелирной сети и государственной гравиметрической сети и геодезических сетей специального назначения на бумажном носителе в электронном виде	—
3	ПРОЧИЕ, выдан: Управление ведение ФФПД и предоставления пространственных данных	11 сентября 2025 г.	170-26959/2025-В	Выписка о пунктах государственной геодезической сети, государственной нивелирной сети и государственной гравиметрической сети и геодезических сетей специального назначения на бумажном носителе в электронном виде	—

1	2	3	4	5	6
4	Иной документ, выдан: МО «Приволжский район»	3 октября 2023 г.	36	Правила землепользования и застройки муниципального образования «Село Осыпной Бугор»	—
5	Картографические материалы, выдан: ФГУП "Госземкадастръемка" ВИСХАГИ	1 января 2008 г.	30-2-206-111-Б	Ортофотоплан	Масштаб: 1:2000
6	Картографические материалы, выдан: ФГУП "Госземкадастръемка" ВИСХАГИ	1 января 2008 г.	30-2-207-111-Г	Ортофотоплан	Масштаб: 1:2000
7	Иной документ, содержащий описание объекта	29 сентября 2025 г.	1	Протокол заседания согласительной комиссии	—
8	Иной документ, содержащий описание объекта	6 ноября 2025 г.	2	Протокол заседания согласительной комиссии	—

7. Пояснения к карте-плану территории:

Общая информация

Карта-план территории (далее – КПТР) подготовлен на основании Соглашения № 321-20-2025-002 от 30.01.2025 г. с Федеральной службой государственной регистрации кадастра и картографии по Астраханской области в рамках комплексных кадастровых работ Федерального значения РФ.

Работы проводились в границах кадастрового квартала 30:09:100105 муниципального образования «Село Осыпной Бугор Приволжского муниципального района Астраханской области» в рамках гарантийных обязательств и исполнения поручений Росреестра от 06.02.2025 № 18-1127-ЛЛ/26, от 13.02.2026 № 18-1425-ЛЛ/26, от 19.02.2026 № 30-0152/26 о проведении работ по дополнительному уточнению сведений об объектах недвижимости, в том числе обеспечению исправления реестровых ошибок, в кадастровых кварталах, в которых были выполнены комплексные кадастровые работы федерального значения в 2025 году.

В ходе работ уточнено местоположение 12 объектов капитального строительства, сведения о которых включены в КПТР.

В отношении объектов капитального строительства с кадастровыми номерами: 30:09:100101:1109, 30:09:100101:1141, 30:09:100101:1513, 30:09:100101:1233, 30:09:100101:1805, 30:09:100101:1814, 30:09:100101:777, 30:09:100101:960 направлено письмо в Управление Росреестра по Астраханской области для проведения работ в рамках Федерального закона от 30.12.2020 № 518-ФЗ «О внесении изменений в отдельные законодательные акты Российской Федерации».

Ранее Филиалом ППК «Роскадастр» по Астраханской области при подготовке КПТР была допущена ошибка, а именно в ходе ранее выполненных работ был уточнен объект капитального строительства с кадастровым номером 30:09:100101:1513, местоположение которого соответствует местоположению объекта капитального строительства с кадастровым номером 30:09:100101:1220. Учитывая данное обстоятельство, в КПТР уточнено местоположение объекта капитального строительства с кадастровым номером 30:09:100101:1220, сведения об объекте капитального строительства с кадастровым номером 30:09:100101:1513 следует исключить из ЕГРН как дублирующие. Следует отметить, в границах земельного участка с кадастровым номером 30:09:100105:4 расположен один объект капитального строительства с кадастровым номером 30:09:100101:1220, права на который зарегистрированы в установленном законом порядке.

В качестве исходного картографического материала использованы ортофотопланы масштаба 1:2000, дата съемки 2002 год, дата создания 2008 год, выданные ФГУП «Госземкадастрсъемка» ВИСХАГИ.

На период выполнения комплексных кадастровых работ сведения о состоянии наружных знаков пунктов, центров пунктов, марок центров пунктов актуальны.

Представленный КПТР выполнен в соответствии с Приказом Федеральной службы государственной регистрации, кадастра и картографии от 04.08.2021 № П/0337 «Об установлении формы карты-плана территории, формы акта согласования местоположения границ земельных участков при выполнении комплексных кадастровых работ и требований к их подготовке», Федеральным законом от 24.07.2007 г. №221-ФЗ «О государственном кадастре недвижимости».

Сведения о пунктах геодезической сети и средствах измерений**1. Сведения о пунктах геодезической сети:**

№ п/п	Вид геодезической сети	Название пункта геодезической сети и тип знака	Система координат пункта геодезической сети	Координаты пункта, м		Дата обследования 14 марта 2025 г.		
						Сведения о состоянии		
				X	Y	наружного знака пункта	центра пункта	марки центра пункта
1	2	3	4	5	6	7	8	9
1	ГГС. 4 класс	Солянка кладбище, пир.	МСК-30, зона 2	424 373,77	2 219 475,45	Сохранился	Сохранился	Сохранился
2	ГГС. 3 класс	Сенной, сигн.		431 243,90	2 223 781,72	Утрачен		
3	ГГС. 4 класс	Летная, пир.		413 699,36	2 223 643,31	Сохранился		

2. Сведения об использованных средствах измерений:

№ п/п	Наименование и обозначение типа средства измерений - прибора (инструмента, аппаратуры)	Заводской или серийный номер средства измерений	Реквизиты свидетельства о поверке прибора (инструмента, аппаратуры) и (или) срок действия поверки
1	2	3	4
1			

1	2	3	4
1	Аппаратура геодезическая спутникова PrinCe i80 Pro	4188263	С-ЕВЕ/10-02-2025/409027544 срок действия до 24.01.2026

Сведения об уточняемых земельных участках

1. Сведения о характерных точках границ уточняемого земельного участка с кадастровым номером _____ :

Система координат _____ Зона № _____

Обозначение характерных точек границ	Координаты, м				Метод определения координат	Формулы, примененные для расчета средней квадратической погрешности определения координат характерных точек границ (Mt), с подставленными в такие формулы значениями и итоговые (вычисленные) значения Mt, м	Описание закрепления точки
	содержатся в Едином государственном реестре недвижимости		определены в результате выполнения комплексных кадастровых работ				
	X	Y	X	Y			
1	2	3	4	5	6	7	8

2. Сведения о частях границ уточняемого земельного участка с кадастровым номером _____ :

Обозначение части границ		Горизонтальное проложение (S), м	Описание прохождения части границ	Сведения о согласовании местоположения границ (согласовано/спорное)
от т.	до т.			
1	2	3	4	5

3. Сведения о характеристиках уточняемого земельного участка с кадастровым номером _____ :

№ п/п	Наименование характеристики земельного участка	Значение характеристики
1	2	3
1.	Адрес земельного участка	
1.1.	Сведения о местоположении земельного участка (при отсутствии адреса) в структурированном в соответствии с федеральной информационной адресной системой виде	
1.2.	Дополнительные сведения о местоположении земельного участка	
2.	Площадь земельного участка ± величина погрешности определения (вычисления) площади ($P \pm \Delta P$), м ²	
3.	Формула, примененная для вычисления предельной погрешности определения площади земельного участка, с подставленными значениями и итоговые (вычисленные) значения	
4.	Площадь земельного участка согласно сведениям Единого государственного реестра недвижимости (P _{кад}), м ²	
5.	Оценка расхождения P и P _{кад} ($P - P_{кад}$), м ²	

1	2	3
6.	Предельный минимальный и максимальный размеры земельного участка (Р _{мин} и Р _{макс}), м ²	
7.	Вид (виды) разрешенного использования	
7.1.	Дополнительные сведения об использовании земельного участка	
8.	Кадастровый или иной государственный учетный номер (инвентарный) здания, сооружения, объекта незавершенного строительства, расположенного на земельном участке	
9.	Сведения о земельных участках (землях общего пользования, территории общего пользования), посредством которых обеспечивается доступ	
10.	Иные сведения	
4. Пояснения к сведениям об уточняемом земельном участке с кадастровым номером _____ :		
1.		

Сведения об образуемых земельных участках

1. Сведения о характерных точках границ образуемого земельного участка _____ :

_____ обозначение земельного участка

Система координат _____

Зона № _____

Обозначение характерных точек границ	Координаты, м		Метод определения координат	Формулы, примененные для расчета средней квадратической погрешности определения координат характерных точек границ (Mt), с подставленными в такие формулы значениями и итоговые (вычисленные) значения Mt, м	Описание закрепления точки
	X	Y			
1	2	3	4	5	6

2. Сведения о частях границ образуемого земельного участка _____ :

_____ обозначение земельного участка

Обозначение части границ		Горизонтальное проложение (S), м	Описание прохождения части границ	Сведения о согласовании местоположения границ (согласовано/спорное)
от т.	до т.			
1	2	3	4	5

3. Сведения о характеристиках образуемого земельного участка _____ :

_____ обозначение земельного участка

№ п/п	Наименование характеристики земельного участка	Значение характеристики
1	2	3
1.	Адрес земельного участка	
1.1.	Сведения о местоположении земельного участка (при отсутствии адреса) в структурированном в соответствии с федеральной информационной адресной системой виде	
1.2.	Дополнительные сведения о местоположении земельного участка	
2.	Категория земель	
3.	Вид (виды) разрешенного использования	
3.1.	Дополнительные сведения об использовании земельного участка	
4.	Реестровый номер границ территориальной зоны или в случае отсутствия такого реестрового номера ее индивидуальное обозначение (вид, тип, номер, индекс)	
5.	Площадь земельного участка ± величина погрешности определения (вычисления) площади ($P \pm \Delta P$), м ²	

Сведения об уточняемых земельных участках, необходимые для исправления реестровых ошибок в сведениях о местоположении их границ

1. Сведения о характерных точках границ уточняемого земельного участка с кадастровым номером _____ :

Система координат _____ Зона № _____

Обозначение характерных точек границ	Координаты, м				Метод определения координат	Формулы, примененные для расчета средней квадратической погрешности определения координат характерных точек границ (Mt), с подставленными в такие формулы значениями и итоговые (вычисленные) значения Mt, м	Описание закрепления точки
	содержатся в Едином государственном реестре недвижимости		определены в результате выполнения комплексных кадастровых работ				
	X	Y	X	Y			
1	2	3	4	5	6	7	8

2. Сведения о частях границ уточняемого земельного участка с кадастровым номером _____ :

Обозначение части границ		Горизонтальное проложение (S), м	Описание прохождения части границ	Сведения о согласовании местоположения границ (согласовано/спорное)
от т.	до т.			
1	2	3	4	5

3. Сведения о характеристиках уточняемого земельного участка с кадастровым номером _____ :

№ п/п	Наименование характеристики	Значение характеристики
1	2	3
1.	Адрес земельного участка	
1.1.	Сведения о местоположении земельного участка (при отсутствии адреса) в структурированном в соответствии с федеральной информационной адресной системой виде	
1.2.	Дополнительные сведения о местоположении земельного участка	
2.	Площадь земельного участка ± величина погрешности определения (вычисления) площади ($P \pm \Delta P$), м ²	
3.	Формула, примененная для вычисления предельной погрешности определения площади земельного участка, с подставленными значениями и итоговые (вычисленные) значения	
4.	Площадь земельного участка согласно сведениям Единого государственного реестра недвижимости (P _{кад}), м ²	
5.	Оценка расхождения P и P _{кад} ($P - P_{кад}$), м ²	

1	2	3
6.	Предельный минимальный и максимальный размеры земельного участка (Р _{мин} и Р _{макс}), м ²	
7.	Кадастровый или иной государственный учетный номер (инвентарный) здания, сооружения, объекта незавершенного строительства, расположенного на земельном участке	
8.	Вид (виды) разрешенного использования	
8.1.	Дополнительные сведения об использовании земельного участка	
9.	Сведения о земельных участках (землях общего пользования, территории общего пользования), посредством которых обеспечивается доступ	
10.	Иные сведения	
4. Пояснения к сведениям об уточняемом земельном участке с кадастровым номером _____ :		
1.		

Описание местоположения здания, сооружения, объекта незавершенного строительства на земельном участке

1. Сведения о характерных точках контура объекта недвижимости с кадастровым номером 30:09:100101:1220 :

Система координат МСК-30, зона 2 Зона № 2

Обозначение характерных точек границ	Содержатся в Едином государственном реестре недвижимости			Определены в ходе выполнения комплексных кадастровых работ			Метод определения координат	Формулы, примененные для расчета средней квадратической погрешности определения координат характерных точек (Mt), м, с подставленными в такие формулы значениями и итоговые (вычисленные) значения Mt, м
	координаты, м		Радиус, м	координаты, м		Радиус, м		
	X	Y	R	X	Y	R		
1	2	3	4	5	6	7	8	9
н10	—	—	—	414 669,58	2 223 676,22	—	Геодезический метод	$\sqrt{(0,07^2 + 0,07^2)}$
н20	—	—	—	414 669,50	2 223 685,79	—		
н30	—	—	—	414 660,90	2 223 685,72	—		
н40	—	—	—	414 660,99	2 223 673,68	—		
н50	—	—	—	414 666,06	2 223 673,72	—		
н60	—	—	—	414 666,05	2 223 676,19	—		
н10	—	—	—	414 669,58	2 223 676,22	—		

2. Сведения о характеристиках объекта недвижимости с кадастровым номером 30:09:100101:1220 :

№ п/п	Наименование характеристики	Значение характеристики
1	2	3
1.	Вид объекта недвижимости	Здание
2.	Ранее присвоенный государственный учетный номер (инвентарный) здания, сооружения, объекта незавершенного строительства	—
3.	Кадастровый номер земельного участка (земельных участков), в границах которого (которых) расположены здание, сооружение, объект незавершенного строительства	30:09:100105:4
4.	Уникальный учетный номер кадастрового квартала, в границах которого расположены здание, сооружение, объект незавершенного строительства	30:09:100105

1	2	3
5.	Адрес здания, сооружения, объекта незавершенного строительства	Российская Федерация, Астраханская область, Приволжский район, Осыпной Бугор село, Камала улица, дом 18
5.1.	Сведения о местоположении здания, сооружения, объекта незавершенного строительства (при отсутствии адреса) в структурированном в соответствии с федеральной информационной адресной системой виде	—
5.2.	Дополнительные сведения о местоположении	—
6.	Иные сведения	—

3. Пояснения к сведениям об объекте недвижимости с кадастровым номером 30:09:100101:1220 :

1.	—
----	---

1. Сведения о характерных точках контура объекта недвижимости с кадастровым номером 30:09:100101:1336 :

Система координат	<u>МСК-30, зона 2</u>	Зона №	<u>2</u>
-------------------	-----------------------	--------	----------

Обозначение характерных точек границ	Содержатся в Едином государственном реестре недвижимости			Определены в ходе выполнения комплексных кадастровых работ			Метод определения координат	Формулы, примененные для расчета средней квадратической погрешности определения координат характерных точек (Mt), м, с подставленными в такие формулы значениями и итоговые (вычисленные) значения Mt, м
	координаты, м		Радиус, м	координаты, м		Радиус, м		
	X	Y	R	X	Y	R		
1	2	3	4	5	6	7	8	9
n1O	—	—	—	414 269,22	2 223 294,15	—	Геодезический метод	$\sqrt{(0,07^2 + 0,07^2)}$
n2O	—	—	—	414 276,34	2 223 291,03	—		
n3O	—	—	—	414 278,89	2 223 296,86	—		
n4O	—	—	—	414 271,77	2 223 299,97	—		
n1O	—	—	—	414 269,22	2 223 294,15	—		

2. Сведения о характеристиках объекта недвижимости с кадастровым номером 30:09:100101:1336 :

№ п/п	Наименование характеристики	Значение характеристики
1	2	3
1.	Вид объекта недвижимости	Здание
2.	Ранее присвоенный государственный учетный номер (инвентарный) здания, сооружения, объекта незавершенного строительства	—

1	2	3
3.	Кадастровый номер земельного участка (земельных участков), в границах которого (которых) расположены здание, сооружение, объект незавершенного строительства	30:09:100101:1336
4.	Уникальный учетный номер кадастрового квартала, в границах которого расположены здание, сооружение, объект незавершенного строительства	30:09:100105
5.	Адрес здания, сооружения, объекта незавершенного строительства	Российская Федерация, Астраханская область, Приволжский район, Осыпной Бугор село, Астраханская улица, дом 67
5.1.	Сведения о местоположении здания, сооружения, объекта незавершенного строительства (при отсутствии адреса) в структурированном в соответствии с федеральной информационной адресной системой виде	—
5.2.	Дополнительные сведения о местоположении	—
6.	Иные сведения	—

3. Пояснения к сведениям об объекте недвижимости с кадастровым номером 30:09:100101:1336 :

1.	—
----	---

1. Сведения о характерных точках контура объекта недвижимости с кадастровым номером 30:09:100101:1523 :

Система координат МСК-30, зона 2 Зона № 2

Обозначение характерных точек границ	Содержатся в Едином государственном реестре недвижимости			Определены в ходе выполнения комплексных кадастровых работ			Метод определения координат	Формулы, примененные для расчета средней квадратической погрешности определения координат характерных точек (Mt), м, с подставленными в такие формулы значениями и итоговые (вычисленные) значения Mt, м
	координаты, м		Радиус, м	координаты, м		Радиус, м		
	X	Y	R	X	Y	R		
1	2	3	4	5	6	7	8	9
н1О	—	—	—	414 763,85	2 223 703,08	—	Геодезический метод	$\sqrt{(0,07^2 + 0,07^2)}$
н2О	—	—	—	414 763,73	2 223 711,96	—		
н3О	—	—	—	414 751,77	2 223 711,96	—		
н4О	—	—	—	414 751,77	2 223 703,08	—		
н1О	—	—	—	414 763,85	2 223 703,08	—		

2. Сведения о характеристиках объекта недвижимости с кадастровым номером 30:09:100101:1523 :

№ п/п	Наименование характеристики	Значение характеристики
-------	-----------------------------	-------------------------

1	2	3
1.	Вид объекта недвижимости	Здание
2.	Ранее присвоенный государственный учетный номер (инвентарный) здания, сооружения, объекта незавершенного строительства	—
3.	Кадастровый номер земельного участка (земельных участков), в границах которого (которых) расположены здание, сооружение, объект незавершенного строительства	30:09:100105:492
4.	Уникальный учетный номер кадастрового квартала, в границах которого расположены здание, сооружение, объект незавершенного строительства	30:09:100105
5.	Адрес здания, сооружения, объекта незавершенного строительства	Российская Федерация, Астраханская область, Приволжский район, Осыпной Бугор село, Клубная улица, дом 48А
5.1.	Сведения о местоположении здания, сооружения, объекта незавершенного строительства (при отсутствии адреса) в структурированном в соответствии с федеральной информационной адресной системой виде	—
5.2.	Дополнительные сведения о местоположении	—
6.	Иные сведения	—

3. Пояснения к сведениям об объекте недвижимости с кадастровым номером 30:09:100101:1523 :

1. —

1. Сведения о характерных точках контура объекта недвижимости с кадастровым номером 30:09:100101:1768 :

Система координат МСК-30, зона 2 Зона № 2

Обозначение характерных точек границ	Содержатся в Едином государственном реестре недвижимости			Определены в ходе выполнения комплексных кадастровых работ			Метод определения координат	Формулы, примененные для расчета средней квадратической погрешности определения координат характерных точек (Mt), м, с подставленными в такие формулы значениями и итоговые (вычисленные) значения Mt, м
	координаты, м		Радиус, м	координаты, м		Радиус, м		
	X	Y	R	X	Y	R		
1	2	3	4	5	6	7	8	9
н1О	—	—	—	413 783,84	2 223 514,38	—	Геодезический метод	$\sqrt{(0,07^2 + 0,07^2)}$
н2О	—	—	—	413 800,78	2 223 560,48	—		
н3О	—	—	—	413 790,12	2 223 564,33	—		
н4О	—	—	—	413 773,50	2 223 518,30	—		

1	2	3	4	5	6	7	8	9
н10	—	—	—	414 762,29	2 223 098,44	—	Геодезический метод	$\sqrt{(0,07^2 + 0,07^2)}$
н20	—	—	—	414 755,45	2 223 098,32	—		
н30	—	—	—	414 755,12	2 223 116,82	—		
н40	—	—	—	414 763,88	2 223 116,97	—		
н50	—	—	—	414 764,10	2 223 104,53	—		
н60	—	—	—	414 762,18	2 223 104,49	—		
н10	—	—	—	414 762,29	2 223 098,44	—		

2. Сведения о характеристиках объекта недвижимости с кадастровым номером 30:09:100101:1767 :

№ п/п	Наименование характеристики	Значение характеристики
1	2	3
1.	Вид объекта недвижимости	Здание
2.	Ранее присвоенный государственный учетный номер (инвентарный) здания, сооружения, объекта незавершенного строительства	—
3.	Кадастровый номер земельного участка (земельных участков), в границах которого (которых) расположены здание, сооружение, объект незавершенного строительства	30:09:100105:247
4.	Уникальный учетный номер кадастрового квартала, в границах которого расположены здание, сооружение, объект незавершенного строительства	30:09:100105
5.	Адрес здания, сооружения, объекта незавершенного строительства	Российская Федерация, Астраханская область, Приволжский район, Осыпной Бугор село, Астраханская улица, дом 61а
5.1.	Сведения о местоположении здания, сооружения, объекта незавершенного строительства (при отсутствии адреса) в структурированном в соответствии с федеральной информационной адресной системой виде	—
5.2.	Дополнительные сведения о местоположении	—
6.	Иные сведения	—

3. Пояснения к сведениям об объекте недвижимости с кадастровым номером 30:09:100101:1767 :

1.	—
----	---

1. Сведения о характерных точках контура объекта недвижимости с кадастровым номером 30:09:100101:2410 :

Система координат		МСК-30, зона 2					Зона № <u>2</u>	
Обозначение характерных точек границ	Содержатся в Едином государственном реестре недвижимости			Определены в ходе выполнения комплексных кадастровых работ			Метод определения координат	Формулы, примененные для расчета средней квадратической погрешности определения координат характерных точек (Mt), м, с подставленными в такие формулы значениями и итоговые (вычисленные) значения Mt, м
	координаты, м		Радиус, м	координаты, м		Радиус, м		
	X	Y	R	X	Y	R		
1	2	3	4	5	6	7	8	9
н10	—	—	—	413 869,83	2 223 484,40	—	Геодезический метод	$\sqrt{(0,07^2 + 0,07^2)}$
н20	—	—	—	413 876,83	2 223 481,86	—		
н30	—	—	—	413 879,80	2 223 489,65	—		
н40	—	—	—	413 883,80	2 223 488,22	—		
н60	—	—	—	413 884,79	2 223 491,24	—		
н10	—	—	—	413 873,55	2 223 495,30	—		
н10	—	—	—	413 869,83	2 223 484,40	—		

2. Сведения о характеристиках объекта недвижимости с кадастровым номером 30:09:100101:2410 :

№ п/п	Наименование характеристики	Значение характеристики
1	2	3
1.	Вид объекта недвижимости	Здание
2.	Ранее присвоенный государственный учетный номер (инвентарный) здания, сооружения, объекта незавершенного строительства	—
3.	Кадастровый номер земельного участка (земельных участков), в границах которого (которых) расположены здание, сооружение, объект незавершенного строительства	30:09:100105:431
4.	Уникальный учетный номер кадастрового квартала, в границах которого расположены здание, сооружение, объект незавершенного строительства	30:09:100105

1	2	3
5.	Адрес здания, сооружения, объекта незавершенного строительства	416471, Российская Федерация, Астраханская область, Приволжский район, Осыпной Бугор село, Астраханская улица, дом 69А
5.1.	Сведения о местоположении здания, сооружения, объекта незавершенного строительства (при отсутствии адреса) в структурированном в соответствии с федеральной информационной адресной системой виде	—
5.2.	Дополнительные сведения о местоположении	—
6.	Иные сведения	—

3. Пояснения к сведениям об объекте недвижимости с кадастровым номером 30:09:100101:2410 :

1.	—
----	---

1. Сведения о характерных точках контура объекта недвижимости с кадастровым номером 30:09:100101:2426 :

Система координат	<u>МСК-30, зона 2</u>	Зона №	<u>2</u>
-------------------	-----------------------	--------	----------

Обозначение характерных точек границ	Содержатся в Едином государственном реестре недвижимости			Определены в ходе выполнения комплексных кадастровых работ			Метод определения координат	Формулы, примененные для расчета средней квадратической погрешности определения координат характерных точек (Mt), м, с подставленными в такие формулы значениями и итоговые (вычисленные) значения Mt, м
	координаты, м		Радиус, м	координаты, м		Радиус, м		
	X	Y	R	X	Y	R		
1	2	3	4	5	6	7	8	9
н1О	—	—	—	413 873,55	2 223 495,30	—	Геодезический метод	$\sqrt{(0,07^2 + 0,07^2)}$
н2О	—	—	—	413 885,82	2 223 531,65	—		
н3О	—	—	—	413 919,11	2 223 520,74	—		
н4О	—	—	—	413 915,48	2 223 510,04	—		
н5О	—	—	—	413 893,37	2 223 517,29	—		
н6О	—	—	—	413 884,79	2 223 491,24	—		
н1О	—	—	—	413 873,55	2 223 495,30	—		

2. Сведения о характеристиках объекта недвижимости с кадастровым номером 30:09:100101:2426 :

№ п/п	Наименование характеристики	Значение характеристики
1	2	3
1.	Вид объекта недвижимости	Здание

1	2	3
2.	Ранее присвоенный государственный учетный номер (инвентарный) здания, сооружения, объекта незавершенного строительства	—
3.	Кадастровый номер земельного участка (земельных участков), в границах которого (которых) расположены здание, сооружение, объект незавершенного строительства	30:09:100105:431
4.	Уникальный учетный номер кадастрового квартала, в границах которого расположены здание, сооружение, объект незавершенного строительства	30:09:100105
5.	Адрес здания, сооружения, объекта незавершенного строительства	Российская Федерация, Астраханская область, Приволжский район, Осыпной Бугор село, Астраханская улица, зу 69а
5.1.	Сведения о местоположении здания, сооружения, объекта незавершенного строительства (при отсутствии адреса) в структурированном в соответствии с федеральной информационной адресной системой виде	—
5.2.	Дополнительные сведения о местоположении	—
6.	Иные сведения	—

3. Пояснения к сведениям об объекте недвижимости с кадастровым номером 30:09:100101:2426 :

1.	—
----	---

1. Сведения о характерных точках контура объекта недвижимости с кадастровым номером 30:09:100101:2425 :

Система координат		МСК-30, зона 2					Зона № <u>2</u>	
Обозначение характерных точек границ	Содержатся в Едином государственном реестре недвижимости			Определены в ходе выполнения комплексных кадастровых работ			Метод определения координат	Формулы, примененные для расчета средней квадратической погрешности определения координат характерных точек (Mt), м, с подставленными в такие формулы значениями и итоговые (вычисленные) значения Mt, м
	координаты, м		Радиус, м	координаты, м		Радиус, м		
	X	Y	R	X	Y	R		
1	2	3	4	5	6	7	8	9
н2О	—	—	—	413 876,83	2 223 481,86	—	Геодезический метод	$\sqrt{(0,07^2 + 0,07^2)}$
н2О	—	—	—	413 887,97	2 223 477,99	—		
н3О	—	—	—	413 890,56	2 223 485,77	—		
н4О	—	—	—	413 883,80	2 223 488,22	—		

1	2	3	4	5	6	7	8	9
н3О	—	—	—	413 879,80	2 223 489,65	—	Геодезический метод	$\sqrt{(0,07^2 + 0,07^2)}$
н2О	—	—	—	413 876,83	2 223 481,86	—		

2. Сведения о характеристиках объекта недвижимости с кадастровым номером 30:09:100101:2425 :

№ п/п	Наименование характеристики	Значение характеристики
1	2	3
1.	Вид объекта недвижимости	Здание
2.	Ранее присвоенный государственный учетный номер (инвентарный) здания, сооружения, объекта незавершенного строительства	—
3.	Кадастровый номер земельного участка (земельных участков), в границах которого (которых) расположены здание, сооружение, объект незавершенного строительства	30:09:100105:431
4.	Уникальный учетный номер кадастрового квартала, в границах которого расположены здание, сооружение, объект незавершенного строительства	30:09:100105
5.	Адрес здания, сооружения, объекта незавершенного строительства	416471, Российская Федерация, Астраханская область, Приволжский район, Осыпной Бугор село, Астраханская улица, дом 69А
5.1.	Сведения о местоположении здания, сооружения, объекта незавершенного строительства (при отсутствии адреса) в структурированном в соответствии с федеральной информационной адресной системой виде	—
5.2.	Дополнительные сведения о местоположении	—
6.	Иные сведения	—

3. Пояснения к сведениям об объекте недвижимости с кадастровым номером 30:09:100101:2425 :

1.	—
----	---

1. Сведения о характерных точках контура объекта недвижимости с кадастровым номером 30:09:100101:923 :

Система координат		МСК-30, зона 2				Зона №		2
Обозначение характерных точек границ	Содержатся в Едином государственном реестре недвижимости			Определены в ходе выполнения комплексных кадастровых работ			Метод определения координат	Формулы, примененные для расчета средней квадратической погрешности определения координат характерных точек (Mt), м, с подставленными в такие формулы значениями и итоговые (вычисленные) значения Mt, м
	координаты, м		Радиус, м	координаты, м		Радиус, м		
	X	Y	R	X	Y	R		

1	2	3	4	5	6	7	8	9
н1О	—	—	—	414 316,64	2 223 272,33	—	Геодезический метод	$\sqrt{(0,07^2 + 0,07^2)}$
н2О	—	—	—	414 319,92	2 223 270,96	—		
н3О	—	—	—	414 323,03	2 223 278,77	—		
н4О	—	—	—	414 319,61	2 223 280,25	—		
н1О	—	—	—	414 316,64	2 223 272,33	—		

2. Сведения о характеристиках объекта недвижимости с кадастровым номером 30:09:100101:923 :

№ п/п	Наименование характеристики	Значение характеристики
1	2	3
1.	Вид объекта недвижимости	Здание
2.	Ранее присвоенный государственный учетный номер (инвентарный) здания, сооружения, объекта незавершенного строительства	—
3.	Кадастровый номер земельного участка (земельных участков), в границах которого (которых) расположены здание, сооружение, объект незавершенного строительства	30:09:100105:14
4.	Уникальный учетный номер кадастрового квартала, в границах которого расположены здание, сооружение, объект незавершенного строительства	30:09:100105
5.	Адрес здания, сооружения, объекта незавершенного строительства	—
5.1.	Сведения о местоположении здания, сооружения, объекта незавершенного строительства (при отсутствии адреса) в структурированном в соответствии с федеральной информационной адресной системой виде	Российская Федерация, Астраханская область, Приволжский район, Осыпной Бугор село, Астраханская улица, дом 65
5.2.	Дополнительные сведения о местоположении	—
6.	Иные сведения	—

3. Пояснения к сведениям об объекте недвижимости с кадастровым номером 30:09:100101:923 :

1.	—
----	---

1. Сведения о характерных точках контура объекта недвижимости с кадастровым номером 30:09:100101:925 :

Система координат		МСК-30, зона 2					Зона № <u>2</u>	
Обозначение характерных точек границ	Содержатся в Едином государственном реестре недвижимости			Определены в ходе выполнения комплексных кадастровых работ			Метод определения координат	Формулы, примененные для расчета средней квадратической погрешности определения координат характерных точек (Mt), м, с подставленными в такие формулы значениями и итоговые (вычисленные) значения Mt, м
	координаты, м		Радиус, м	координаты, м		Радиус, м		
	X	Y	R	X	Y	R		
1	2	3	4	5	6	7	8	9
н1О	—	—	—	413 845,70	2 223 492,64	—	Геодезический метод	$\sqrt{(0,07^2 + 0,07^2)}$
н2О	—	—	—	413 849,95	2 223 491,15	—		
н3О	—	—	—	413 851,26	2 223 494,87	—		
н4О	—	—	—	413 847,02	2 223 496,35	—		
н1О	—	—	—	413 845,70	2 223 492,64	—		

2. Сведения о характеристиках объекта недвижимости с кадастровым номером 30:09:100101:925 :

№ п/п	Наименование характеристики	Значение характеристики
1	2	3
1.	Вид объекта недвижимости	Здание
2.	Ранее присвоенный государственный учетный номер (инвентарный) здания, сооружения, объекта незавершенного строительства	—
3.	Кадастровый номер земельного участка (земельных участков), в границах которого (которых) расположены здание, сооружение, объект незавершенного строительства	—
4.	Уникальный учетный номер кадастрового квартала, в границах которого расположены здание, сооружение, объект незавершенного строительства	30:09:100105
5.	Адрес здания, сооружения, объекта незавершенного строительства	Российская Федерация, Астраханская область, Приволжский район, Осыпной Бугор село, Астраханская улица, дом 69
5.1.	Сведения о местоположении здания, сооружения, объекта незавершенного строительства (при отсутствии адреса) в структурированном в соответствии с федеральной информационной адресной системой виде	—
5.2.	Дополнительные сведения о местоположении	—

1	2	3
6.	Иные сведения	—

3. Пояснения к сведениям об объекте недвижимости с кадастровым номером 30:09:100101:925 :

1.	—
----	---

1. Сведения о характерных точках контура объекта недвижимости с кадастровым номером 30:09:100101:958 :

Система координат	<u>МСК-30, зона 2</u>	Зона № <u>2</u>
-------------------	-----------------------	-----------------

Обозначение характерных точек границ	Содержатся в Едином государственном реестре недвижимости			Определены в ходе выполнения комплексных кадастровых работ			Метод определения координат	Формулы, примененные для расчета средней квадратической погрешности определения координат характерных точек (Mt), м, с подставленными в такие формулы значениями и итоговые (вычисленные) значения Mt, м
	координаты, м		Радиус, м	координаты, м		Радиус, м		
	X	Y	R	X	Y	R		
1	2	3	4	5	6	7	8	9
n1O	—	—	—	414 770,38	2 223 525,57	—	Геодезический метод	$\sqrt{(0,07^2 + 0,07^2)}$
n2O	—	—	—	414 769,69	2 223 533,48	—		
n3O	—	—	—	414 758,85	2 223 532,54	—		
n4O	—	—	—	414 759,55	2 223 524,62	—		
n1O	—	—	—	414 770,38	2 223 525,57	—		

2. Сведения о характеристиках объекта недвижимости с кадастровым номером 30:09:100101:958 :

№ п/п	Наименование характеристики	Значение характеристики
1	2	3
1.	Вид объекта недвижимости	Здание
2.	Ранее присвоенный государственный учетный номер (инвентарный) здания, сооружения, объекта незавершенного строительства	—
3.	Кадастровый номер земельного участка (земельных участков), в границах которого (которых) расположены здание, сооружение, объект незавершенного строительства	30:09:100105:243
4.	Уникальный учетный номер кадастрового квартала, в границах которого расположены здание, сооружение, объект незавершенного строительства	30:09:100105

1	2	3
5.	Адрес здания, сооружения, объекта незавершенного строительства	Российская Федерация, Астраханская область, Приволжский район, Осыпной Бугор село, Клубная улица, дом 38а
5.1.	Сведения о местоположении здания, сооружения, объекта незавершенного строительства (при отсутствии адреса) в структурированном в соответствии с федеральной информационной адресной системой виде	—
5.2.	Дополнительные сведения о местоположении	—
6.	Иные сведения	—

3. Пояснения к сведениям об объекте недвижимости с кадастровым номером 30:09:100101:958 :

1.	—
----	---

1. Сведения о характерных точках контура объекта недвижимости с кадастровым номером 30:09:100101:2362 :

Система координат	<u>МСК-30, зона 2</u>	Зона №	<u>2</u>
-------------------	-----------------------	--------	----------

Обозначение характерных точек границ	Содержатся в Едином государственном реестре недвижимости			Определены в ходе выполнения комплексных кадастровых работ			Метод определения координат	Формулы, примененные для расчета средней квадратической погрешности определения координат характерных точек (Mt), м, с подставленными в такие формулы значениями и итоговые (вычисленные) значения Mt, м
	координаты, м		Радиус, м	координаты, м		Радиус, м		
	X	Y	R	X	Y	R		
1	2	3	4	5	6	7	8	9
н1О	—	—	—	414 319,43	2 223 269,22	—	Геодезический метод	$\sqrt{(0,07^2 + 0,07^2)}$
н2О	—	—	—	414 326,22	2 223 286,78	—		
н3О	—	—	—	414 352,52	2 223 278,44	—		
н4О	—	—	—	414 349,37	2 223 259,49	—		
н5О	—	—	—	414 339,48	2 223 261,47	—		
н1О	—	—	—	414 319,43	2 223 269,22	—		

2. Сведения о характеристиках объекта недвижимости с кадастровым номером 30:09:100101:2362 :

№ п/п	Наименование характеристики	Значение характеристики
1	2	3
1.	Вид объекта недвижимости	Сооружени

1	2	3
2.	Ранее присвоенный государственный учетный номер (инвентарный) здания, сооружения, объекта незавершенного строительства	—
3.	Кадастровый номер земельного участка (земельных участков), в границах которого (которых) расположены здание, сооружение, объект незавершенного строительства	30:09:100105:14
4.	Уникальный учетный номер кадастрового квартала, в границах которого расположены здание, сооружение, объект незавершенного строительства	30:09:100105
5.	Адрес здания, сооружения, объекта незавершенного строительства	416471, Российская Федерация, Астраханская область, Приволжский район, Осыпной Бугор село, Астраханская улица, дом 65
5.1.	Сведения о местоположении здания, сооружения, объекта незавершенного строительства (при отсутствии адреса) в структурированном в соответствии с федеральной информационной адресной системой виде	—
5.2.	Дополнительные сведения о местоположении	—
6.	Иные сведения	—
3. Пояснения к сведениям об объекте недвижимости с кадастровым номером		30:09:100101:2362
1.		—

**Сведения о зданиях, сооружениях, объектах незавершенного строительства,
необходимые для исправления реестровых ошибок в сведениях об описании их местоположения**

1. Сведения о характерных точках контура _____
 вид объекта недвижимости (здание, сооружение, объект незавершенного строительства)
 с кадастровым номером _____ :

Система координат _____ Зона № _____

Обоз- начение харак- терных точек границ	Содержатся в Едином государственном реестре недвижимости			Определены в ходе выполнения комплексных кадастровых работ			Метод определения координат	Формулы, примененные для расчета средней квадратической погрешности определения координат характерных точек (Mt), м, с подставленными в такие формулы значениями и итоговые (вычисленные) значения Mt, м
	координаты, м		Радиус, м	координаты, м		Радиус, м		
	X	Y	R	X	Y	R		
1	2	3	4	5	6	7	8	9

2. Иные сведения об объекте недвижимости с кадастровым номером _____ :

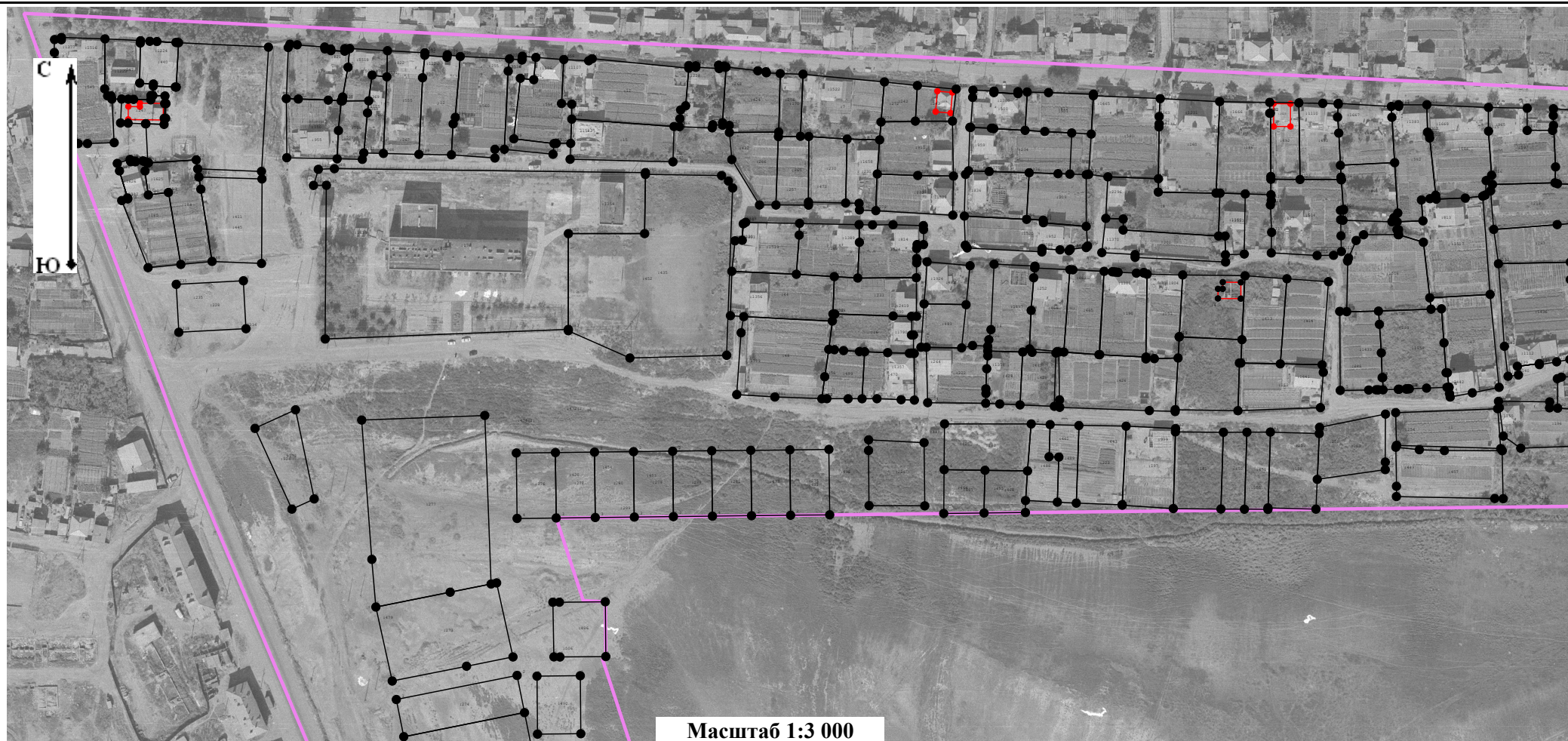
1. _____

3. Пояснения к сведениям об объекте недвижимости с кадастровым номером _____ :

1. _____

Схема границ земельных участков

Лист 1 - выноска 1

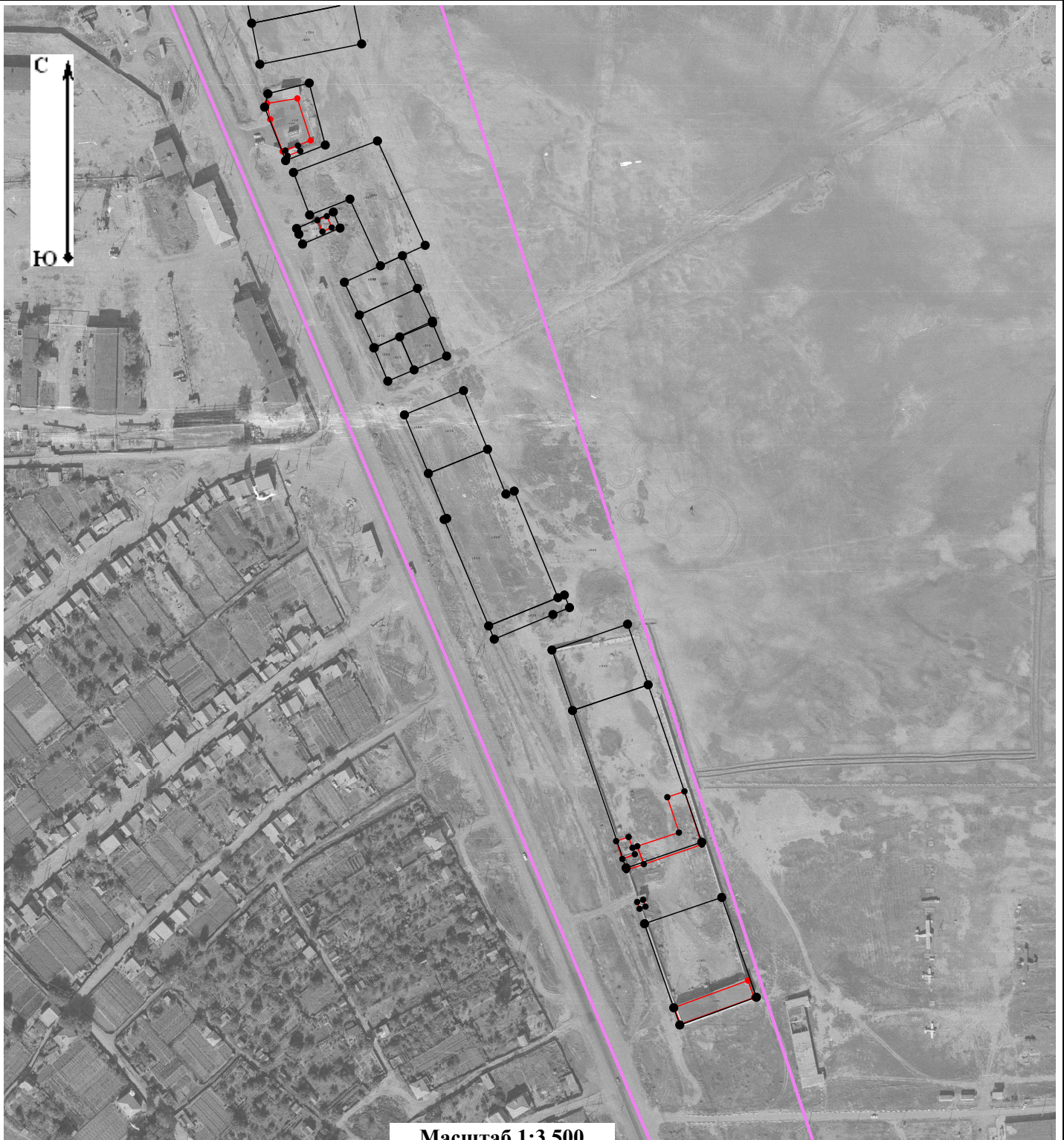


Условные обозначения:

- 7 - характерная точка границы земельного участка, сведения ЕГРН о которой соответствуют требованиям, установленным в соответствии с ч.13 ст.22 ФЗ от 13.07.2015 N 218-ФЗ,
- - часть границы, местоположение которой определено при выполнении кадастровых работ
- - Земельный участок, имеющиеся в ГКН сведения о границе которого достаточны для определения ее положения на местности
- h2y — - характерная точка границы земельного участка, сведения о которой отсутствуют в ЕГРН, местоположение которой определено при кадастровых работах (новая характерная точка).
- - часть границы, сведения ЕГРН о которой позволяют однозначно определить ее положение на местности

Схема границ земельных участков

Лист 1 - выноска 2



Масштаб 1:3 500

Условные обозначения:






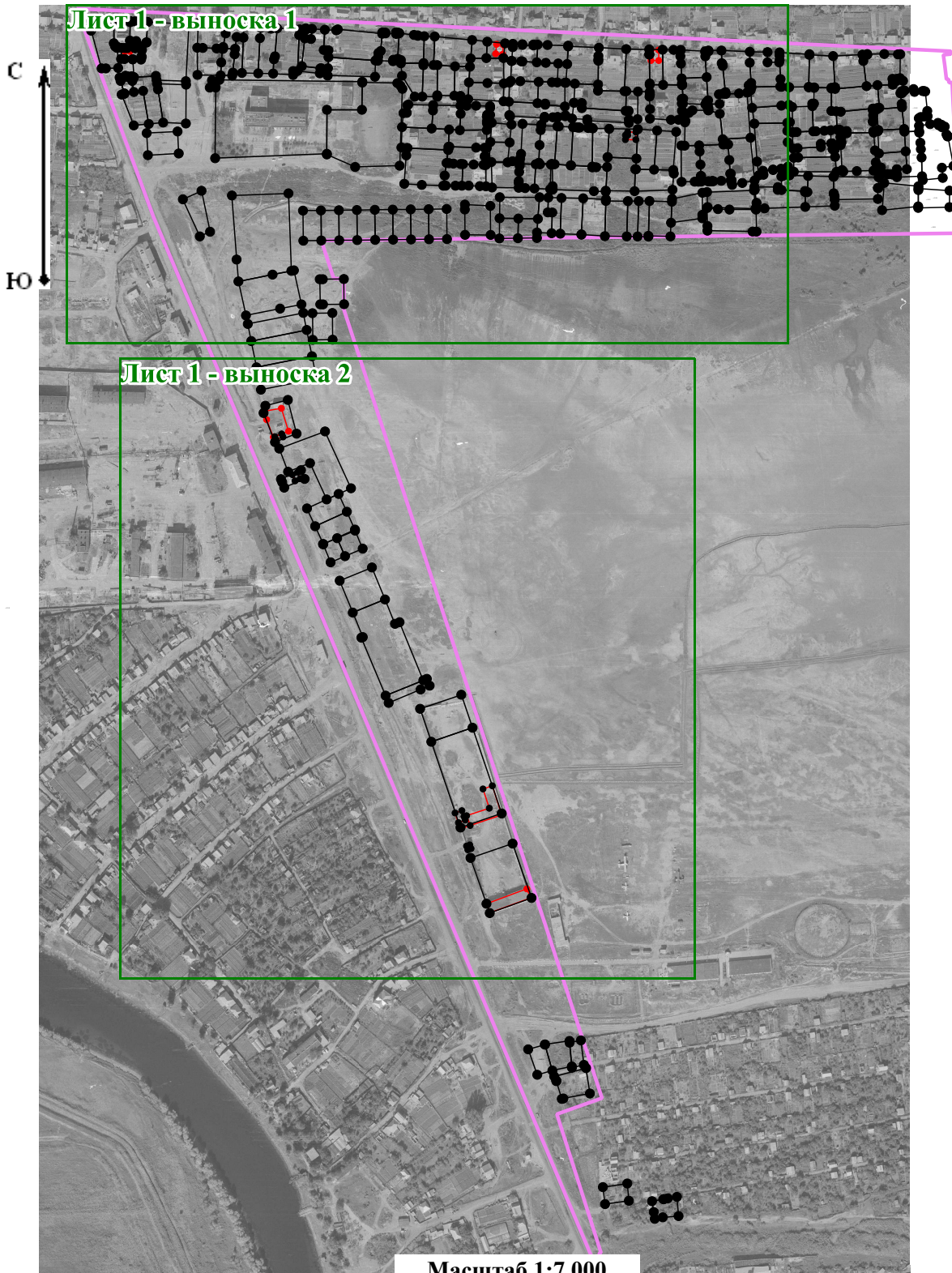
-  7 - характерная точка границы земельного участка, сведения ЕГРН о которой соответствуют требованиям, установленным в соответствии с ч.13 ст.22 ФЗ от 13.07.2015 N 218-ФЗ,
-  н2У - характерная точка границы земельного участка, сведения о которой отсутствуют в ЕГРН, местоположение которой определено при кадастровых работах (новая характерная точка).
-  - часть границы, местоположение которой определено при выполнении кадастровых работ
-  - часть границы, сведения ЕГРН о которой позволяют однозначно определить ее положение на местности
-  - Земельный участок, имеющиеся в ГКН сведения о границе которого достаточны для определения ее положения на местности

Схема границ земельных участков



Условные обозначения:






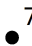





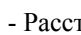
-  7 - характерная точка границы земельного участка, сведения ЕГРН о которой соответствуют требованиям, установленным в соответствии с ч.13 ст.22 ФЗ от 13.07.2015 N 218-ФЗ,
-  н2У - характерная точка границы земельного участка, сведения о которой отсутствуют в ЕГРН, местоположение которой определено при кадастровых работах (новая характерная точка).
-  - часть границы, местоположение которой определено при выполнении кадастровых работ
-  - часть границы, сведения ЕГРН о которой позволяют однозначно определить ее положение на местности
-  - Земельный участок, имеющиеся в ГКН сведения о границе которого достаточны для определения ее положения на местности

Схема геодезических построений



Условные обозначения:

-  7 - характеристическая точка границы земельного участка, сведения ЕГРН о которой соответствуют требованиям, установленным в соответствии с ч.13 ст.22 ФЗ от 13.07.2015 N 218-ФЗ,
-  Н5 - характеристическая точка границы земельного участка, сведения о которой отсутствуют в ЕГРН, местоположение которой определено при кадастровых работах (новая характеристическая точка).
-  - часть границы, местоположение которой определено при выполнении кадастровых работ
-  - часть границы, сведения ЕГРН о которой позволяют однозначно определить ее положение на местности
-  - Земельный участок, имеющийся в ГКН сведения о границе которого достаточны для определения ее положения на местности
-  - Пункт государственной геодезической сети
-  - Расстояние до ближайшей характеристической точки границ объекта