

КАРТА-ПЛАН ТЕРРИТОРИИ

Пояснительная записка

1. Сведения о территории выполнения комплексных кадастровых работ:

Карта-план подготовлен в отношении земельных участков и объектов недвижимости, расположенных на территории кадастрового квартала 30:09:100102

(наименование субъекта Российской Федерации, муниципального образования, населенного пункта, уникальные учетные номера кадастровых кварталов, иные сведения, позволяющие определить местоположение территории, на которой выполняются комплексные кадастровые работы, например, наименование садоводческого или огороднического некоммерческого товарищества, гаражного кооператива, элемента планировочной структуры)

2. Основания выполнения комплексных кадастровых работ:

Наименование, дата и номер документа, на основании которого выполняются комплексные кадастровые работы:

Соглашение № 321-20-2025-002 от 30 января 2025 г.

3. Дата подготовки карты-плана территории: 30 марта 2026 г.

4. Сведения о заказчике(ах) комплексных кадастровых работ:

В отношении юридического лица, органа местного самоуправления муниципального района, муниципального округа или городского округа либо уполномоченного исполнительного органа государственной власти субъекта Российской Федерации:

полное или сокращенное (в случае, если имеется) наименование: Управление Федеральной службы государственной регистрации, кадастра и картографии по Астраханской области

основной государственный регистрационный номер: 1043000718200

идентификационный номер налогоплательщика: 3015067349

В отношении физического лица или представителя физических или юридических лиц:

фамилия, имя, отчество (последнее - при наличии): —

страховой номер индивидуального лицевого счета в системе обязательного пенсионного страхования Российской Федерации (СНИЛС): —

Наименование и реквизиты документа, подтверждающие полномочия представителя заказчика(ов) комплексных кадастровых работ:

—

Адрес электронной почты (для направления уведомления о результатах внесения сведений в Единый государственный реестр недвижимости):

—

5. Сведения об исполнителе комплексных кадастровых работ:

Полное или сокращенное (в случае, если имеется) наименование и адрес юридического лица, с которым заключен государственный или муниципальный контракт либо договор подряда на выполнение комплексных кадастровых работ:

Филиал ППК "Роскадастр" по Астраханской области, адрес: 414014, Астраханская обл, г Астрахань, Кировский р-н, ул Бабефа, д 8

Фамилия, имя, отчество кадастрового инженера (последнее - при наличии): *Танин Ильшат Зиннурович*

и основной государственный регистрационный номер кадастрового инженера индивидуального предпринимателя (ОГРНИП): *-*

Страховой номер индивидуального лицевого счета в системе обязательного пенсионного страхования Российской Федерации (СНИЛС) кадастрового инженера: *135-018-351-24*

Уникальный реестровый номер кадастрового инженера в реестре саморегулируемой организации кадастровых инженеров и дата внесения сведений о физическом лице в такой реестр: *A-2040, 20 ноября 2024 г.*

Полное или (в случае, если имеется) сокращенное наименование саморегулируемой организации кадастровых инженеров, членом которой является кадастровый инженер: *Ассоциация "Союз кадастровых инженеров"*

Контактный телефон: *22-00-12, +7(902)1107025*

Почтовый адрес и адрес электронной почты, по которым осуществляется связь с кадастровым инженером: *414014 г. Астрахань ул. Бабефа 8, i tanin@30.kadastr.ru*

6. Перечень документов, использованных при подготовке карты-плана территории:

№ п/п	Реквизиты документа				
	Вид	Дата	Номер	Наименование	Иные сведения
1	2	3	4	5	6
1	Кадастровый план территории, выдан: Филиал публично-правовой компании "Роскадастр" по Астраханской области	4 марта 2026 г.	КУВИ-001/2026-29071103	Кадастровый план территории	—
2	Иной документ, содержащий описание объекта	1 ноября 2024 г.	170-34599/2024-В	Выписка о пунктах государственной геодезической сети, государственной нивелирной сети и государственной гравиметрической сети и геодезических сетей специального назначения на бумажном носителе в электронном виде	—
3	Картографические материалы, выдан: ФГБУ "ФКП Росреестра" по АО	1 января 2020 г.	30-29-88 (112-в)	Картографические материалы, выдан ФГУП "Госземкадастръемка"-ВИСХАГИ	—
4	Картографические материалы, выдан: ФГБУ "ФКП Росреестра" по АО	1 января 2020 г.	30-29-89 (097-а)	Картографические материалы, выдан: ФГУП "Госземкадастръемка" ВИСХАГИ	—

7. Пояснения к карте-плану территории:

Основания выполнения комплексных кадастровых работ

Соглашение № 321-20-2025-002 от 30 января 2025 г.

Описание местоположения здания, сооружения, объекта незавершенного строительства на земельном участке

Карта-план подготовлен на основании Соглашения № 321-20-2025-002 от 30.01.2025 г. с Федеральной службой государственной регистрации кадастра и картографии по Астраханской области в рамках комплексных кадастровых работ Федерального значения РФ. Работы проводились в границах кадастрового квартала 30:09:100102 муниципального образования «Село Осыпной Бугор» Приволжского муниципального района Астраханской области.

В карта-план включены сведения о 4 объектах капитального строительства. Представленный для государственного кадастрового учета карта-план территории выполнен в соответствии с Приказом Федеральной службы государственной регистрации, кадастра и картографии от 04.08.2021 № П/0337 "Об установлении формы карты-плана территории, формы акта согласования местоположения границ земельных участков при выполнении комплексных кадастровых работ и требований к их подготовке", Федерального закона от 24.07.2007 г. №221-ФЗ "О государственном кадастре недвижимости".

При выполнении комплексных кадастровых работ использовались Правила землепользования и застройки муниципального образования «Село Осыпной Бугор», утвержденные Решением Совета МО «Приволжский муниципальный район» Астраханской области «Об утверждении Правил землепользования и застройки МО «Сельское поселение Осыпной Бугор» Приволжского района Астраханской области» от 03.10.2023г. № 36, размещенные на официальном портале органов местного самоуправления Астраханской области <https://gistp.economy.gov.ru/>, согласно которым, земельные участки расположены в зоне застройки индивидуальными жилыми домами (Ж1). Предельно допустимые размеры земельного участка: Максимальная площадь земельных участков - для ведения личного подсобного хозяйства – 0,2 га; для индивидуального жилищного строительства – 0,12 га. Минимальная площадь земельных участков - для ведения личного подсобного хозяйства – 0,04 га; для индивидуального жилищного строительства – 0,04 га.

В качестве исходного картографического материала использованы ортофотопланы масштаба 1:2000, дата съемки 2020 год, дата создания 2020 год, выданные ФГУП "Госземкастрсъемка" ВИСХАГИ.

В соответствии со сведениями ЕГРН в кадастровом квартале 30:09:100102 было уточнено местоположение 4 объектов капитального строительства с кадастровыми номерами: 30:09:100101:2371, 30:09:100101:2399, 30:09:100101:1619, 30:09:100101:704.

В отношении объектов капитального строительства 30:09:100101:1287, 30:09:100101:1628, 30:09:100101:1809, 30:09:100101:2245, 30:09:100101:782, 30:09:100101:880, работы не проводились, т.к. данные объекты фактически отсутствуют на местности. Направлено письмо в Управление Росреестра по Астраханской области для проведения работ по Федеральному закону от 30.12.2020 № 518-ФЗ.

В отношении объекта капитального строительства 30:09:100101:2431 работы не проводились, т.к. данный объект фактически отсутствует на местности. Процедура снятия с учета указанного объекта разъяснена правообладателю.

Сведения о пунктах геодезической сети и средствах измерений

1. Сведения о пунктах геодезической сети:

№ п/п	Вид геодезической сети	Название пункта геодезической сети и тип знака	Система координат пункта геодезической сети	Координаты пункта, м		Дата обследования 14 апреля 2023 г.		
						Сведения о состоянии		
				Х	У	наружного знака пункта	центра пункта	марки центра пункта
1	2	3	4	5	6	7	8	9
1	ГГС. 4 класс	Солянка Кладбище, пир.	МСК-30, зона 2	424 373,77	2 219 475,45	Сохранился	Сохранился	Сохранился

1	2	3	4	5	6	7	8	9
2	ГГС. 3 класс	Сенной, сигн.	МСК-30, зона 2	431 243,90	2 223 781,72	Утрачен	Сохранился	Сохранился
3	ГГС. 4 класс	Летная, пир.		413 699,36	2 223 643,31	Сохранился		

2. Сведения об использованных средствах измерений:

№ п/п	Наименование и обозначение типа средства измерений - прибора (инструмента, аппаратуры)	Заводской или серийный номер средства измерений	Реквизиты свидетельства о поверке прибора (инструмента, аппаратуры) и (или) срок действия поверки
1	2	3	4
1	Аппаратура геодезическая спутниковая PrinCe i80 Pro	4188263	С-ЕВЕ/10-02-2025/409027544 срок действия до 24.01.2026

Описание местоположения здания, сооружения, объекта незавершенного строительства на земельном участке

1. Сведения о характерных точках контура объекта недвижимости с кадастровым номером 30:09:100101:2371 :

Система координат МСК-30, зона 2 Зона № 2

Обозначение характерных точек границ	Содержатся в Едином государственном реестре недвижимости			Определены в ходе выполнения комплексных кадастровых работ			Метод определения координат	Формулы, примененные для расчета средней квадратической погрешности определения координат характерных точек (Mt), м, с подставленными в такие формулы значениями и итоговые (вычисленные) значения Mt, м
	координаты, м		Радиус, м	координаты, м		Радиус, м		
	X	Y	R	X	Y	R		
1	2	3	4	5	6	7	8	9
н1О	—	—	—	415 585,81	2 222 856,59	—	Картометрический метод	$\sqrt{(0,10^2 + 0,10^2)}$
н2О	—	—	—	415 586,07	2 222 857,74	—		
н3О	—	—	—	415 584,64	2 222 858,12	—		
н4О	—	—	—	415 584,37	2 222 856,91	—		
н1О	—	—	—	415 585,81	2 222 856,59	—		

2. Сведения о характеристиках объекта недвижимости с кадастровым номером 30:09:100101:2371 :

№ п/п	Наименование характеристики	Значение характеристики
1	2	3
1.	Вид объекта недвижимости	Сооружени
2.	Ранее присвоенный государственный учетный номер (инвентарный) здания, сооружения, объекта незавершенного строительства	—
3.	Кадастровый номер земельного участка (земельных участков), в границах которого (которых) расположены здание, сооружение, объект незавершенного строительства	30:09:100102:1
4.	Уникальный учетный номер кадастрового квартала, в границах которого расположены здание, сооружение, объект незавершенного строительства	30:09:100102

1	2	3
5.	Адрес здания, сооружения, объекта незавершенного строительства	Российская Федерация, Астраханская область, Приволжский р-н, Осыпной Бугор с, Астраханская ул, д 45а
5.1.	Сведения о местоположении здания, сооружения, объекта незавершенного строительства (при отсутствии адреса) в структурированном в соответствии с федеральной информационной адресной системой виде	—
5.2.	Дополнительные сведения о местоположении	—
6.	Иные сведения	—

3. Пояснения к сведениям об объекте недвижимости с кадастровым номером 30:09:100101:2371 :

1.	—
----	---

1. Сведения о характерных точках контура объекта недвижимости с кадастровым номером 30:09:100101:2399 :

Система координат	<u>МСК-30, зона 2</u>	Зона №	<u>2</u>
-------------------	-----------------------	--------	----------

Обозначение характерных точек границ	Содержатся в Едином государственном реестре недвижимости			Определены в ходе выполнения комплексных кадастровых работ			Метод определения координат	Формулы, примененные для расчета средней квадратической погрешности определения координат характерных точек (Mt), м, с подставленными в такие формулы значениями и итоговые (вычисленные) значения Mt, м
	координаты, м		Радиус, м	координаты, м		Радиус, м		
	X	Y	R	X	Y	R		
1	2	3	4	5	6	7	8	9
н1О	—	—	—	415 537,20	2 222 773,82	—	Картометрический метод	$\sqrt{(0,10^2 + 0,10^2)}$
н2О	—	—	—	415 538,10	2 222 776,08	—		
н3О	—	—	—	415 555,90	2 222 797,70	—		
н4О	—	—	—	415 558,62	2 222 806,43	—		
н5О	—	—	—	415 578,77	2 222 858,20	—		
н6О	—	—	—	415 565,69	2 222 863,14	—		
н7О	—	—	—	415 563,31	2 222 863,58	—		
н8О	—	—	—	415 545,50	2 222 863,58	—		
н9О	—	—	—	415 538,03	2 222 864,93	—		
н10О	—	—	—	415 527,16	2 222 865,94	—		
н11О	—	—	—	415 518,65	2 222 867,20	—		

1	2	3	4	5	6	7	8	9
н120	—	—	—	415 515,56	2 222 858,77	—	Картометрический метод	$\sqrt{(0,10^2 + 0,10^2)}$
н130	—	—	—	415 519,98	2 222 860,16	—		
н140	—	—	—	415 524,25	2 222 860,59	—		
н150	—	—	—	415 538,81	2 222 858,26	—		
н160	—	—	—	415 541,27	2 222 856,88	—		
н170	—	—	—	415 547,17	2 222 850,01	—		
н180	—	—	—	415 549,59	2 222 838,18	—		
н190	—	—	—	415 549,50	2 222 835,01	—		
н200	—	—	—	415 550,09	2 222 819,60	—		
н210	—	—	—	415 551,21	2 222 817,56	—		
н220	—	—	—	415 551,21	2 222 814,25	—		
н230	—	—	—	415 542,72	2 222 792,25	—		
н240	—	—	—	415 531,64	2 222 780,02	—		
н10	—	—	—	415 537,20	2 222 773,82	—		

2. Сведения о характеристиках объекта недвижимости с кадастровым номером 30:09:100101:2399 :

№ п/п	Наименование характеристики	Значение характеристики
1	2	3
1.	Вид объекта недвижимости	Сооружени
2.	Ранее присвоенный государственный учетный номер (инвентарный) здания, сооружения, объекта незавершенного строительства	—
3.	Кадастровый номер земельного участка (земельных участков), в границах которого (которых) расположены здание, сооружение, объект незавершенного строительства	30:09:100102:1
4.	Уникальный учетный номер кадастрового квартала, в границах которого расположены здание, сооружение, объект незавершенного строительства	30:09:100102

1	2	3
5.	Адрес здания, сооружения, объекта незавершенного строительства	Российская Федерация, Астраханская область, Приволжский р-н, Осыпной Бугор с, Астраханская ул, д 45а
5.1.	Сведения о местоположении здания, сооружения, объекта незавершенного строительства (при отсутствии адреса) в структурированном в соответствии с федеральной информационной адресной системой виде	—
5.2.	Дополнительные сведения о местоположении	—
6.	Иные сведения	—

3. Пояснения к сведениям об объекте недвижимости с кадастровым номером 30:09:100101:2399 :

1.	—
----	---

1. Сведения о характерных точках контура объекта недвижимости с кадастровым номером 30:09:100101:1619 :

Система координат	<u>МСК-30, зона 2</u>	Зона №	<u>2</u>
-------------------	-----------------------	--------	----------

Обозначение характерных точек границ	Содержатся в Едином государственном реестре недвижимости			Определены в ходе выполнения комплексных кадастровых работ			Метод определения координат	Формулы, примененные для расчета средней квадратической погрешности определения координат характерных точек (Mt), м, с подставленными в такие формулы значениями и итоговые (вычисленные) значения Mt, м
	координаты, м		Радиус, м	координаты, м		Радиус, м		
	X	Y	R	X	Y	R		
1	2	3	4	5	6	7	8	9
n1O	—	—	—	415 511,82	2 222 810,52	—	Картометрический метод	$\sqrt{(0,10^2 + 0,10^2)}$
n2O	—	—	—	415 507,83	2 222 816,67	—		
n3O	—	—	—	415 502,88	2 222 813,20	—		
n4O	—	—	—	415 506,96	2 222 807,37	—		
n1O	—	—	—	415 511,82	2 222 810,52	—		

2. Сведения о характеристиках объекта недвижимости с кадастровым номером 30:09:100101:1619 :

№ п/п	Наименование характеристики	Значение характеристики
1	2	3
1.	Вид объекта недвижимости	Здание
2.	Ранее присвоенный государственный учетный номер (инвентарный) здания, сооружения, объекта незавершенного строительства	—

1	2	3
3.	Кадастровый номер земельного участка (земельных участков), в границах которого (которых) расположены здание, сооружение, объект незавершенного строительства	30:09:100102:1751
4.	Уникальный учетный номер кадастрового квартала, в границах которого расположены здание, сооружение, объект незавершенного строительства	30:09:100102
5.	Адрес здания, сооружения, объекта незавершенного строительства	—
5.1.	Сведения о местоположении здания, сооружения, объекта незавершенного строительства (при отсутствии адреса) в структурированном в соответствии с федеральной информационной адресной системой виде	Российская Федерация, Астраханская область, Приволжский р-н, Осыпной Бугор с, Астраханская ул, д 47
5.2.	Дополнительные сведения о местоположении	—
6.	Иные сведения	—

3. Пояснения к сведениям об объекте недвижимости с кадастровым номером 30:09:100101:1619 :

1.	—
----	---

1. Сведения о характерных точках контура объекта недвижимости с кадастровым номером 30:09:100101:704 :

Система координат МСК-30, зона 2 Зона № 2

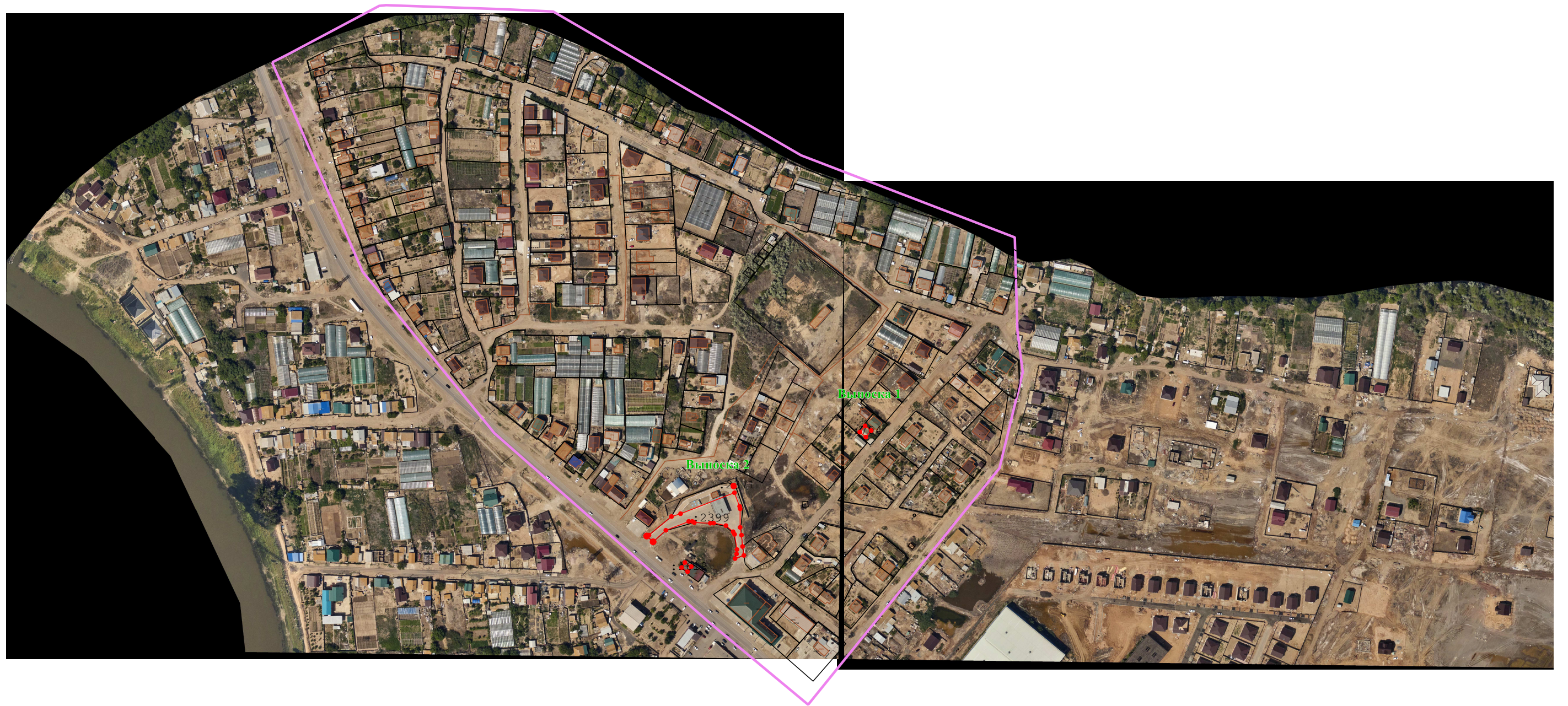
Обозначение характерных точек границ	Содержатся в Едином государственном реестре недвижимости			Определены в ходе выполнения комплексных кадастровых работ			Метод определения координат	Формулы, примененные для расчета средней квадратической погрешности определения координат характерных точек (Mt), м, с подставленными в такие формулы значениями и итоговые (вычисленные) значения Mt, м
	координаты, м		Радиус, м	координаты, м		Радиус, м		
	X	Y	R	X	Y	R		
1	2	3	4	5	6	7	8	9
n1O	—	—	—	415 636,92	2 222 978,52	—	Картометрический метод	$\sqrt{(0,10^2 + 0,10^2)}$
n2O	—	—	—	415 642,91	2 222 983,64	—		
n3O	—	—	—	415 638,40	2 222 989,51	—		
n4O	—	—	—	415 632,13	2 222 984,36	—		
n1O	—	—	—	415 636,92	2 222 978,52	—		

2. Сведения о характеристиках объекта недвижимости с кадастровым номером 30:09:100101:704 :

№ п/п	Наименование характеристики	Значение характеристики
-------	-----------------------------	-------------------------

1	2	3
1.	Вид объекта недвижимости	Здание
2.	Ранее присвоенный государственный учетный номер (инвентарный) здания, сооружения, объекта незавершенного строительства	—
3.	Кадастровый номер земельного участка (земельных участков), в границах которого (которых) расположены здание, сооружение, объект незавершенного строительства	30:09:100102:2011
4.	Уникальный учетный номер кадастрового квартала, в границах которого расположены здание, сооружение, объект незавершенного строительства	30:09:100102
5.	Адрес здания, сооружения, объекта незавершенного строительства	—
5.1.	Сведения о местоположении здания, сооружения, объекта незавершенного строительства (при отсутствии адреса) в структурированном в соответствии с федеральной информационной адресной системой виде	Российская Федерация, Астраханская область, Приволжский р-н, Осыпной Бугор с, Мира ул, д 16
5.2.	Дополнительные сведения о местоположении	—
6.	Иные сведения	—
3. Пояснения к сведениям об объекте недвижимости с кадастровым номером		30:09:100101:704 :
1.	—	—

Схема границ земельных участков



Масштаб 1:4 000

Условные обозначения:

- :22 - Кадастровый номер земельного участка
- 7 - характерная точка границы земельного участка, сведения ЕГРН о которой соответствуют требованиям, установленным в соответствии с ч.13 ст.22 ФЗ от 13.07.2015 N 218-ФЗ,
- H 5 - характерная точка границы земельного участка, сведения о которой отсутствуют в ЕГРН, местоположение которой определено при кадастровых работах (новая характерная точка).
- часть границы, местоположение которой определено при выполнении кадастровых работ
- часть границы, сведения ЕГРН о которой позволяют однозначно определить ее положение на местности

Схема границ земельных участков



Масштаб 1:600

Условные обозначения:

- : 22 - Кадастровый номер земельного участка
- 7 - характерная точка границы земельного участка, сведения ЕГРН о которой соответствуют требованиям, установленным в соответствии с ч.13 ст.22 ФЗ от 13.07.2015 N 218-ФЗ,
- Н5 - характерная точка границы земельного участка, сведения о которой отсутствуют в ЕГРН, местоположение которой определено при кадастровых работах (новая характерная точка).
- часть границы, местоположение которой определено при выполнении кадастровых работ
- часть границы, сведения ЕГРН о которой позволяют однозначно определить ее положение на местности

Схема границ земельных участков

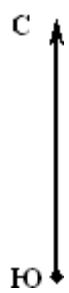


Масштаб 1:1 000

Условные обозначения:

- : 22 - Кадастровый номер земельного участка
- 7 - характерная точка границы земельного участка, сведения ЕГРН о которой соответствуют требованиям, установленным в соответствии с ч.13 ст.22 ФЗ от 13.07.2015 N 218-ФЗ,
- Н 5 - характерная точка границы земельного участка, сведения о которой отсутствуют в ЕГРН, местоположение которой определено при кадастровых работах (новая характерная точка).
- часть границы, местоположение которой определено при выполнении кадастровых работ
- часть границы, сведения ЕГРН о которой позволяют однозначно определить ее положение на местности

Схема геодезических построений



Условные обозначения:

- 7 - характерная точка границы земельного участка, сведения ЕГРН о которой соответствуют требованиям, установленным в соответствии с ч.13 ст.22 ФЗ от 13.07.2015 N 218-ФЗ,
- Н5 - характерная точка границы земельного участка, сведения о которой отсутствуют в ЕГРН, местоположение которой определено при кадастровых работах (новая характерная точка).
- (red line) - часть границы, местоположение которой определено при выполнении кадастровых работ
- (black line) - часть границы, сведения ЕГРН о которой позволяют однозначно определить ее положение на местности
- : 22 - Кадастровый номер земельного участка
- (dashed line) - Расстояние до ближайшей характерной точки границ объекта
- 1449419,18
- △ - Пункт государственной геодезической сети